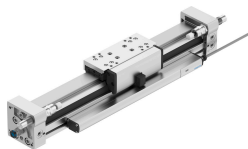


# Linearni pogon DGCI-32- -

Številka dela: 544427

FESTO



## Podatkovni list

Značilnost	Vrednost
Hod	100 mm...2000 mm
Hod servopnevmatičnega pozicioniranja	100 mm...2000 mm
Mehka zaustavitev hoda	100 mm...2000 mm
Zmanjšanje hoda v končnih položajih	25 mm
Najmanjši hod za pozicioniranje	3 % od največjega hoda vendar največ 20 mm
Premer bata	32 mm
Blaženje	Blažilnik, trda karakteristika blažilnik, mehka karakteristika
Položaj vgradnje	poljubno
Vodilo	Kroglično obtočno vodilo
Zaznavanje položaja	nameščeno z merilnikom poti
Različice	vpenjalna enota osi zaščiteno kroglično obtočno vodilo dodatni drsnik, standarden, levo dodatni drsnik, standarden, desno
Delovni tlak	0.2 MPa...0.8 MPa 2 bar...8 bar 29 000032...116 000032
Način delovanja	dvosmerno delovanje
Odobritev	RCM Mark
Oznaka CE (glej izjavo o skladnosti)	v skladu z direktivo EU EMV v skladu z direktivo EU o protieksplzijski zaščiti (ATEX) v skladu z direktivo EU RoHS
Oznaka UKCA (glejte izjavo o skladnosti)	v skladu s predpisi Združenega kraljestva za EMC v skladu s predpisi UK EX v skladu s predpisi ZK RoHS
Odobritev protieksplzijske zaščite zunaj EU	EPL Dc (GB) EPL Gc (GB)
Protieksplzijska zaščita	cona 2 (ATEX) Cona 2 (UKEX) cona 22 (ATEX) Cona 22 (UKEX)
Kategorija ATEX, plin	II 3G
Kategorija ATEX, prah	II 3D
Vrsta protieksplzijske zaščite pred vžigom, plin	Ex ec IIC T4 Gc X

Značilnost	Vrednost
Vrsta zaščite pred vžigom Ex, prah	Ex tc IIIC T120°C Dc X
Temperatura okolice Ex	0 °C ≤ Ta ≤ +50 °C
Delovni medij	stisnjen zrak v skladu z ISO 8573-1:2010 [6:4:4]
Napotek glede delovnega/krmilnega medija	delovanje z oljenjem ni mogoče
Razred korozijske odpornosti KBK	0 – brez korozijske obremenitve 1 – nizka korozijska obremenitev 2 – zmerna korozijska obremenitev
Skladnost z LABS	VDMA24364-B1/B2-L
Primerno za živila	Glej razširjene informacije o materialu.
Temperatura okolice	-10 °C...60 °C
Teoretična sila pri 0,6 MPa (6 bar, 87 psi), povratni tok	483 N
Teoretična sila pri 0,6 MPa (6 bar, 87 psi), dotok	483 N
Alternativni priključki	glej risbo izdelka
Način pritrditve	z opremo
Pnevmatični priključek	G1/8
Pnevmatični priključek, vpenjalna enota	M5
Material pokrova	Gnetna aluminijeva zlitina
Material tesnil	NBR TPE-U (PU)