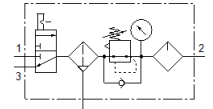
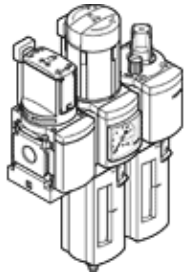


# kombinacije naprav za pripravo zraka MSB6N-1/2:C3J1M1-WP

Številka dela: 543576

FESTO

Sestavljen iz ročnega vklopnega ventila, filtra-regulatorja, naoljevalnika, plošče za pritrditev na steno. Maksimalni izstopni tlak 12 barov, filter 40 µm, z manometrom, z zaklenljivo glavo regulatorja, lonček iz umetne mase z zaščitnim košem iz umetne mase, ročni izpust kondenzata, smer toka od leve proti desni.



## Podatkovni list

Značilnost	Vrednost
Velikost	6
Serija	MS
Varovanje vklopa	Vrtljiv gumb z zaskočko z priborom, možnost zaklepanja
Položaj vgradnje	pravokoten +/- 5°
Stopnja filtriranja	40 µm
Izpust kondenzata	vertikalno ročno
Konstrukcijska zgradba	Vklopni ventil Filter-regulator z manometrom Standardni pršilni naoljevalnik
Regulator	Izstopni tlak konstanten s kompenzacijo predtlaka s sekundarno odzračitvijo s povratnim tokom
Zaščita lončka	Zaščitni koš iz umetne mase
Prikaz tlaka	z manometrom
Obratovalni tlak	4,5 ... 18 bar
Območje regulacije tlaka	4 ... 12 bar
Normalni imenski pretok	3.100 l/min
Delovni medij	Stisnjen zrak po ISO8573-1:2010 [7:4:4] Inertni plini
Opozorilo za obratovalni in krmilni medij	Možno obratovanje z naoljevanjem (potrebno za nadaljnje operacije)
Razred odpornosti proti koroziji KBK	2 - zmerna korozijska obremenitev
LABS (PWIS) skladnost	VDMA24364-B1/B2-L
Temperatura skladiščenja	-10 ... 60 °C
Neoporečnost za živila	Glej razširjene informacije o materialu
Stopnja čistosti zraka na izhodu	Stisnjen zrak po ISO8573-1:2010 [7:4:-]
Temperatura medija	-10 ... 60 °C
Temperatura okolice	-10 ... 60 °C
Masa izdelka	1.750 g
Način pritrditve	s priborom
Pnevmatični priključek 1	1/2 NPT
Pnevmatični priključek 2	1/2 NPT
Pnevmatični priključek 3	G1/2
Opomba o materialu	Ustreza RoHS
Material, ohišje	Tlačno liti aluminij
Material, lonček	PC