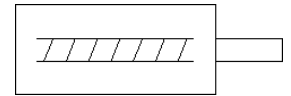
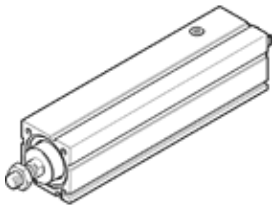


# Električni valj EPCC-BS-45-25-10P-A

Številka dela: 5428868

★ Osnovni program

FESTO



## Podatkovni list

Značilnost	Vrednost
Velikost	45
Gib	25 mm
Rezerva giba	0 mm
Navoj batnice	M10x1,25
Povratna zračnost	100 µm
Premer vretena	10 mm
Korak vretena	10 mm/U
Maks. zasučni kot batnice +/-	1 deg
Položaj vgradnje	poljuben
Konec batnice	Zunanji navoj
Vrsta motorja	Koračni motor Servo motor
Zaznavanje položaja	za približevalna stikala
Konstruktivska zgradba	Električni valj s krogličnim vretenom
Tip vretena	Pogon s krogličnim vretenom
Varovanje pred zasukom/vodilo	z drsnimi vodili
Maks. pospešek	15 m/s <sup>2</sup>
Maks. hitrost	0,6 m/s
Ponovljivost	±0,02 mm
Trajanje vklopa	100 %
Razred odpornosti proti koroziji KBK	0 - brez korozijske obremenitve
LABS (PWIS) skladnost	VDMA24364 cona III
RSBP klasifikacija po CD-0033	F1a
Stopnja čistega prostora	ISO razred 9
Temperatura skladiščenja	-20 ... 60 °C
Relativna vlažnost zraka	0 - 95 % ne kondenzira
Vrsta zaščite	IP40
Temperatura okolice	0 ... 60 °C
Udarne energija v končnih legah	0,012 J
Maks. moment M <sub>x</sub>	0 Nm
Maks. moment M <sub>y</sub>	2,9 Nm
Maks. moment M <sub>z</sub>	2,9 Nm
Maks. radialna sila na gonilni gredi	180 N
Maks. podajalna sila F <sub>x</sub>	450 N
Referenčna vrednost koristnega bremena, vodoravno	60 kg
Referenčna vrednost koristnega bremena, navpično	30 kg
Vztrajnostni moment J <sub>H</sub> na meter giba	0,0711 kgcm <sup>2</sup>
Vztrajnostni moment J <sub>L</sub> na kg koristne obremenitve	0,0253 kgcm <sup>2</sup>
Masni vztrajnostni moment J <sub>O</sub>	0,0153 kgcm <sup>2</sup>
Premikajoče se mase pri 0 mm giba	179 g
Dodatek mase na 10 mm giba	4,9 g
Osnovna masa za 0 mm giba	555 g
Dodatek mase na 10 mm giba	41 g
Način pritrditve	z notranjim navojem

Značilnost	Vrednost
	s priborom
Opomba o materialu	Ustreza RoHS
Material, ohišje	Aluminijeva litina za kovanje gladko eloksiran
Material, batnica	visokolegirano jeklo, nerjavno
Material, matica vretena	Jeklo
Material, vreteno	Jeklo za kotalne ležaje