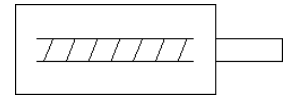
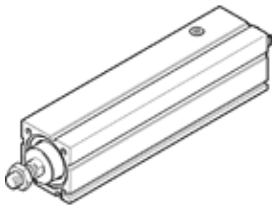


Električni valj EPCC-BS-25-200-6P-A

Številka dela: 5428820

FESTO



Podatkovni list

Značilnost	Vrednost
Velikost	25
Gib	200 mm
Rezerva giba	0 mm
Navoj batnice	M6
Povratna zračnost	100 µm
Premer vretena	6 mm
Korak vretena	6 mm/U
Maks. zasučni kot batnice +/-	1 deg
Položaj vgradnje	poljuben
Konec batnice	Zunanji navoj
Vrsta motorja	Koračni motor Servo motor
Zaznavanje položaja	za približevalna stikala
Konstruktivska zgradba	Električni valj s krogličnim vretenom
Tip vretena	Pogon s krogličnim vretenom
Varovanje pred zasukom/vodilo	z drsnimi vodili
Maks. pospešek	15 m/s ²
Maks. hitrost	0,2 m/s
Ponovljivost	±0,02 mm
Trajanje vklopa	100 %
Razred odpornosti proti koroziji KBK	0 - brez korozijske obremenitve
LABS (PWIS) skladnost	VDMA24364 cona III
RSBP klasifikacija po CD-0033	F1a
Stopnja čistega prostora	ISO razred 9
Temperatura skladiščenja	-20 ... 60 °C
Relativna vlažnost zraka	0 - 95 % ne kondenzira
Vrsta zaščite	IP40
Temperatura okolice	0 ... 60 °C
Udarna energija v končnih legah	0,0012 J
Maks. moment M _x	0 Nm
Maks. moment M _y	0,6 Nm
Maks. moment M _z	0,6 Nm
Maks. radialna sila na gonilni gredi	30 N
Maks. podajalna sila F _x	75 N
Referenčna vrednost koristnega bremena, vodoravno	12 kg
Referenčna vrednost koristnega bremena, navpično	6 kg
Vztrajnostni moment J _H na meter giba	0,0095 kgcm ²
Vztrajnostni moment J _L na kg koristne obremenitve	0,0091 kgcm ²
Masni vztrajnostni moment J _O	0,0014 kgcm ²
Premikajoče se mase pri 0 mm giba	53 g
Dodatek mase na 10 mm giba	2,6 g
Osnovna masa za 0 mm giba	132 g
Dodatek mase na 10 mm giba	13 g
Način pritrditve	s priborom

Značilnost	Vrednost
Opomba o materialu	Ustreza RoHS
Material, ohišje	Aluminijeva litina za kovanje gladko eloksiran
Material, batnica	visokolegirano jeklo, nerjavno
Material, matica vretena	Jeklo
Material, vreteno	Jeklo za kotalne ležaje