

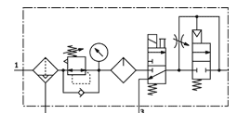
# kombinacije naprav za pripravo zraka

## MSB6-1/2:J4M1D7A1-WP

Številka dela: 542650

FESTO

sestavljen iz filtra regulatorja, naoljevalnika, električnega vklopnega ventila, pnevmatičnega ventila za počasno naraščanje tlaka, plošče za pritrditev na steno. Maksimalni izstopni tlak 9 bar, 5 µm filter, z manometrom, glava regulatorja z zaklepanjem, lonček iz umetne mase z zaščitnim košem iz umetne mase, popolnoma avtomatični izpust kondenzata, smer pretoka z leve proti desni.



## Podatkovni list

| Značilnost                                | Vrednost   |
|---|--|
| Velikost                                  | 6  |
| Serija                                    | MS   |
| Varovanje vklopa                          | Vrtljiv gumb z zaskočko z priborom, možnost zaklepanja   |
| Položaj vgradnje                          | pravokoten +/- 5°  |
| Stopnja filtriranja                       | 5 µm   |
| Izpust kondenzata                         | popolnoma avtomatično  |
| Konstruksijska zgradba                    | Ventil za počasen dvig tlaka<br>Vklonni ventil<br>Filter-regulator z manometrom<br>Standardni pršilni naoljevalnik |
| Regulator                                 | Izstopni tlak konstanten<br>s kompenzacijo predtlaka<br>s sekundarno odzračitvijo<br>s povratnim tokom             |
| Zaščita lončka                            | Zaščitni koš iz umetne mase  |
| Prikaz tlaka                              | z manometrom   |
| Obratovalni tlak                          | 4,5 ... 10 bar   |
| Območje regulacije tlaka                  | 4 ... 9 bar  |
| Normalni imenski pretok                   | 1.900 l/min  |
| Karakteristika tuljave                    | 24V DC: 2,5W   |
| Delovni medij                             | Stisnjen zrak po ISO8573-1:2010 [7:4:-]<br>Inertni plini   |
| Opozorilo za obratovalni in krmilni medij | Možno obratovanje z naoljevanjem (potrebno za nadaljnje operacije)   |
| Razred odpornosti proti koroziji KBK      | 2  |
| Temperatura skladiščenja                  | -10 ... 60 °C  |
| Stopnja čistosti zraka na izhodu          | Stisnjen zrak po ISO8573-1:2010 [6:4:-]  |
| Temperatura medija                        | 5 ... 50 °C  |
| Temperatura okolice                       | 5 ... 50 °C  |
| Masa izdelka                              | 3.000 g  |
| Način pritrditve                          | s priborom   |
| Pnevmatični priključek 1                  | G1/2   |
| Pnevmatični priključek 2                  | G1/2   |
| Pnevmatični priključek 3                  | G1/2   |
| Informacije o materialu ohišja            | Tlačno liti aluminij   |
| Informacije o materialu lončka            | PC   |