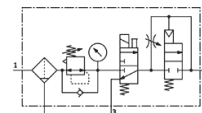
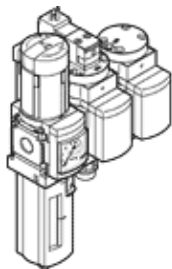


# kombinacije naprav za pripravo zraka MSB4-1/4:J4D7A1-WP

Številka dela: 542633

FESTO

sestavljen iz filtra regulatorja, električnega vklopnega ventila, pnevmatičnega ventila za počasno naraščanje tlaka, plošče za pritrditev na steno. Maksimalni izstopni tlak 9 bar, 5 µm filter, z manometrom, glava regulatorja z zaklepanjem, lonček iz umetne mase z zaščitnim košem iz umetne mase, popolnoma avtomatični izpust kondenzata, smer pretoka z leve proti desni.



## Podatkovni list

| Značilnost                                | Vrednost                                                                                               |
|-------------------------------------------|--------------------------------------------------------------------------------------------------------|
| Velikost                                  | 4                                                                                                      |
| Serija                                    | MS                                                                                                     |
| Varovanje vklopa                          | Vrtljiv gumb z zaskočko z priborom, možnost zaklepanja                                                 |
| Položaj vgradnje                          | pravokoten +/- 5°                                                                                      |
| Stopnja filtriranja                       | 5 µm                                                                                                   |
| Izpust kondenzata                         | popolnoma avtomatično                                                                                  |
| Konstruksijska zgradba                    | Razvejni modul<br>Vklonni ventil<br>Filter-regulator z manometrom<br>Standardni pršilni naoljevalnik   |
| Regulator                                 | Izstopni tlak konstanten<br>s kompenzacijo predtlaka<br>s sekundarno odzračitvijo<br>s povratnim tokom |
| Zaščita lončka                            | Zaščitni koš iz umetne mase                                                                            |
| Prikaz tlaka                              | z manometrom                                                                                           |
| Obratovalni tlak                          | 4,5 ... 10 bar                                                                                         |
| Območje regulacije tlaka                  | 4 ... 9 bar                                                                                            |
| Normalni imenski pretok                   | 700 l/min                                                                                              |
| Karakteristika tuljave                    | 24V DC                                                                                                 |
| Delovni medij                             | Stisnjen zrak po ISO8573-1:2010 [7:4:-]<br>Inertni plini                                               |
| Opozorilo za obratovalni in krmilni medij | Možno obratovanje z naoljevanjem (potrebno za nadaljnje operacije)                                     |
| Razred odpornosti proti koroziji KBK      | 2                                                                                                      |
| Temperatura skladiščenja                  | -10 ... 60 °C                                                                                          |
| Stopnja čistosti zraka na izhodu          | Stisnjen zrak po ISO8573-1:2010 [6:4:4]                                                                |
| Temperatura medija                        | -10 ... 50 °C                                                                                          |
| Temperatura okolice                       | -10 ... 50 °C                                                                                          |
| Masa izdelka                              | 1.600 g                                                                                                |
| Način pritrditve                          | s priborom                                                                                             |
| Pnevmatični priključek 1                  | G1/4                                                                                                   |
| Pnevmatični priključek 2                  | G1/4                                                                                                   |
| Pnevmatični priključek 3                  | G1/4                                                                                                   |
| Informacije o materialu ohišja            | Tlačno liti aluminij                                                                                   |
| Informacije o materialu lončka            | PC                                                                                                     |