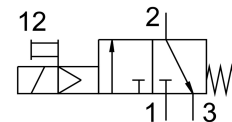


# Vklopni ventil MS6N-EE-1/4-10V24-Z

Številka dela: 542595

FESTO



## Podatkovni list

Značilnost	Vrednost
Konstruktivna zgradba	batni drsnik
Način upravljanja	električno
Funkcija iztekajočega zraka	brez možnosti dušenja
Pomožno ročno upravljanje	tipkalna
Način vračanja	mehanska vzmet
Način krmiljenja	predkrmiljenje
Ventilska funkcija	3/2, zaprt, monostabilen
Delovni tlak	4 bar...10 bar
Vrednost C	11 000022
b-vrednost	0.5
Normalen nazivni pretok	2600 l/min
Trajanje vklopa	100%
Karakteristike tuljave	24 V DC: 2,5 W
Dovoljena nihanja napetosti	+/- 10 %
Delovni medij	Stisnjen zrak v skladu z ISO 8573-1:2010 [7:4:4] Inertni plini
Napotek glede delovnega/krmilnega medija	možno delovanje z oljenjem (potrebno pri nadaljnjem delovanju)
Razred korozijske odpornosti KBK	2 – zmerna korozijska obremenitev
Napotek glede materialov	V skladu z RoHS
Skladnost z LABS	VDMA24364-B2-L
Temperatura medija	-10 °C...60 °C
Stopnja zaščite	IP65
Temperatura okolice	-10 °C...50 °C
Odobritev	c UL us – Recognized (OL)
Primerno za živila	Glej razširjene informacije o materialu.
Način pritrditve	izbirno: vgradnja v napeljavo z opremo
Položaj vgradnje	poljubno
Smer toka	ni reverzibilna
Teža izdelka	740 g
Pnevmatični priključek 1	1/4 NPT

Značilnost	Vrednost
Pnevmatični priključek 2	1/4 NPT
Pnevmatični priključek 3	G1/2
Dovajanje krmilnega zraka	interni
Električni priključek	Oblika C Vtič v skladu s standardom DIN EN 175301-803 štirikotna oblika
Material tesnil	NBR
Material ohišja	aluminijeva tlačna litina