

Vklopni ventil

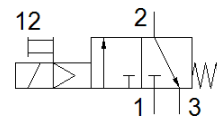
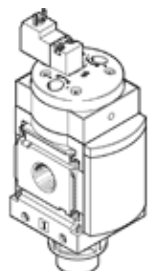
MS4-EE-1/4-10V24

Številka dela: 542578

★ Osnovni program

električen, smer toka od leve proti desni.

FESTO



Podatkovni list

Značilnost	Vrednost
Konstruktivna zgradba	Drsnik bata
Način vklopa	električni
Funkcija izpuha	ni dušen
Pomožni ročni vklop	Tipalni
Način vračanja	mehanska vzmet
Vrsta krmiljenja	predkrmiljen
Ventil	3/2 zaprt monostabilen
Obratovalni tlak	4 ... 10 bar
C-vrednost	9,5 l/sbar
b vrednost	0,44
Normalni imenski pretok	2.000 l/min
Trajanje vklopa	100 %
Karakteristika tuljave	24 V DC: 1,8 W
Delovni medij	Stisnjen zrak po ISO8573-1:2010 [7:4:4] Inertni plini
Opozorilo za obratovalni in krmilni medij	Možno obratovanje z naoljevanjem (potrebno za nadaljnje operacije)
Razred odpornosti proti koroziji KBK	2 - zmerna korozijska obremenitev
Opomba o materialu	Ustreza RoHS
LABS (PWIS) skladnost	VDMA24364-B1/B2-L
Temperatura medija	-10 ... 50 °C
Vrsta zaščite	IP65
Temperatura okolice	-10 ... 50 °C
Neoporečnost za živila	Glej razširjene informacije o materialu
Način pritrditve	Vgradnja voda s priborom po izbiri:
Položaj vgradnje	poljuben
Smer pretoka	ni reverzibilen
Masa izdelka	273 g
Pnevmatični priključek 1	G1/4
Pnevmatični priključek 2	G1/4
Pnevmatični priključek 3	G1/4
Napajanje s krmilnim zrakom	notranji
Električni priključek	Priključna shema, oblika C, po EN 175301-803 Vtič po DIN EN 175301-803 štirobna oblika
Material, tesnilo	NBR
Material, ohišje	Tlačno liti aluminij