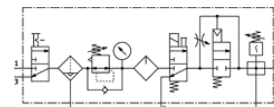


kombinacije naprav za pripravo zraka MSB4-1/4:C3J2M1D1A1F3-WP

Številka dela: 542303

FESTO

sestavljen iz ročnega vklopnega ventila, filtra regulatorja, naoljevalnika, električnega vklopnega ventila, pnevmatičnega ventila za počasno naraščanje tlaka, razdelilnega modula s tlačnim stikalom brez prikaza, plošče za pritrditev na steno. Maksimalni izstopni tlak 12 bar, 40 µm filter, z manometrom, glava regulatorja z zaklepanjem, lonček iz umetne mase z zaščitnim košem iz umetne mase, popolnoma avtomatični izpust kondenzata, smer pretoka z leve proti desni.



Podatkovni list

Značilnost	Vrednost
Velikost	4
Serija	MS
Varovanje vklopa	Vrtljiv gumb z zaskočko z priborom, možnost zaklepanja
Položaj vgradnje	pravokoten +/- 5°
Stopnja filtriranja	40 µm
Izpust kondenzata	popolnoma avtomatično
Konstruktivska zgradba	Razvejni modul Ventil za počasen dvig tlaka Tlačno stikalo Vklonni ventil Filter-regulator z manometrom Standardni pršilni naoljevalnik
Regulator	Izstopni tlak konstanten s kompenzacijo predtlaka s sekundarno odzračitvijo s povratnim tokom
Zaščita lončka	Zaščitni koš iz umetne mase
Prikaz tlaka	z manometrom
Obratovalni tlak	4,5 ... 12 bar
Območje regulacije tlaka	4 ... 12 bar
Normalni imenski pretok	600 l/min
Karakteristika tuljave	24V DC
Delovni medij	Stisnjen zrak po ISO8573-1:2010 [7:4:4] Inertni plini
Opozorilo za obratovalni in krmilni medij	Možno obratovanje z naoljevanjem (potrebno za nadaljnje operacije)
Razred odpornosti proti koroziji KBK	2
Temperatura skladiščenja	-10 ... 60 °C
Stopnja čistosti zraka na izhodu	Stisnjen zrak po ISO8573-1:2010 [7:4:-]
Temperatura medija	5 ... 60 °C
Temperatura okolice	5 ... 60 °C
Masa izdelka	2.200 g
Način pritrditve	s priborom
Pnevmatični priključek 1	G1/4
Pnevmatični priključek 2	G1/4
Pnevmatični priključek 3	G1/4
Informacije o materialu ohišja	Tlačno liti aluminij
Informacije o materialu lončka	PC