

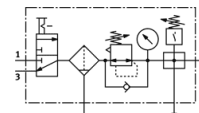
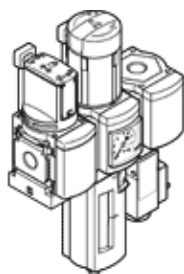
kombinacije naprav za pripravo zraka

MSB6-1/2:C3J3F3-WP

Številka dela: 542282

FESTO

Sestavljen iz ročnega vklopnega ventila, filtra regulatorja, razdelilnega modula s tlačnim stikalom brez prikaza, plošče za pritrnitev na steno. Maksimalni izstopni tlak 12 bar, 5 µm filter, z manometrom, glava regulatorja z zaklepanjem, lonček iz umetne mase z zaščitnim košem iz umetne mase, ročni izpust kondenzata, smer pretoka z leve proti desni.



Podatkovni list

Značilnost	Vrednost
Velikost	6
Serija	MS
Varovanje vklopa	Vrtljiv gumb z zaskočko z priborom, možnost zaklepanja
Položaj vgradnje	pravokoten +/- 5°
Stopnja filtriranja	5 µm
Izpust kondenzata	vrtljiv ročno
Konstruktivna zgradba	Razvejni modul Vklonni ventil Filter-regulator z manometrom
Regulator	Izstopni tlak konstanten s kompenzacijo predtlaka s sekundarno odzračitvijo s povratnim tokom
Zaščita lončka	Zaščitni koš iz umetne mase
Prikaz tlaka	z manometrom
Obratovalni tlak	0,8 ... 18 bar
Območje regulacije tlaka	0,5 ... 12 bar
Normalni imenski pretok	4.400 l/min
Delovni medij	Stisnjen zrak po ISO8573-1:2010 [7:4:4] Inertni plini
Opozorilo za obratovalni in krmilni medij	Možno obratovanje z naoljevanjem (potrebno za nadaljnje operacije)
Razred odpornosti proti koroziji KBK	2
Temperatura skladiščenja	-10 ... 60 °C
Stopnja čistosti zraka na izhodu	Stisnjen zrak po ISO8573-1:2010 [6:4:4]
Temperatura medija	-10 ... 60 °C
Temperatura okolice	-10 ... 60 °C
Masa izdelka	2.000 g
Način pritrditve	s priborom
Pnevmatični priključek 1	G1/2
Pnevmatični priključek 2	G1/2
Pnevmatični priključek 3	G1/2
Informacije o materialu ohišja	Tlačno liti aluminij
Informacije o materialu lončka	PC