

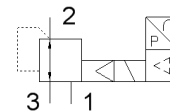
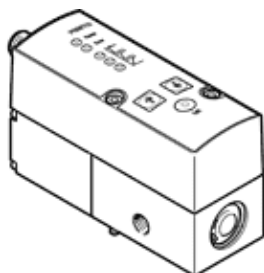
# Proporcionalni regulator tlaka VPPM-6L-L-1-N18-0L2H-A4N

Številka dela: 542214

FESTO

z električnim dajanjem zelene vrednosti in dvostopenjskim krmilnim krogom za stabilno in natančno krmilno karakteristiko.

Ta izdelek je na voljo samo preko družbe Festo ZDA.



## Podatkovni list

Značilnost	Vrednost
Imenski premer, napajanje	6 mm
Imenski premer, odzračitev	4,5 mm
Način vklopa	električni
Princip tesnenja	mehak
Položaj vgradnje	poljuben
Konstruktivna zgradba	predkrmiljen membranski regulator
Kratkostična odpornost	za vse električne priključke
Varnostno navodilo	Varnostni položaj VPPM: Pri lomu napajalnega kabla ostane izstopni tlak nereguliran.
Zaščita pred zamenjavo polov	za vse električne priključke
Način vračanja	mehanska vzmet
Vrsta krmiljenja	predkrmiljen
Ventil	3-potni proporcionalni regulator tlaka
Vrsta prikaza	LED
Območje regulacije tlaka	0,02 ... 2 bar
Vstopni tlak 1	0 ... 4 bar
Maks. tlačna histereza	0,01 bar
Normalni imenski pretok	380 l/min
Območje obratovalne napetosti DC	21,6 ... 26,4 V
Trajanje vklopa	100%
Maks. poraba električne moči	7 W
Preostala valovitost	10 %
Izhod stikala	NPN
Območje signala analognih izhodov	4 - 20 mA
Območje signala analognih vhodov	4 - 20 mA
Delovni medij	Stisnjen zrak po ISO8573-1:2010 [7:4:4] Inertni plini
Opozorilo za obratovalni in krmilni medij	Obratovanje z naoljevanjem ni možno
CE oznaka (glejte izjavo o skladnosti)	po EMC smernici EU
Razred odpornosti proti koroziji KBK	2
Temperatura medija	10 ... 50 °C
Vrsta zaščite	IP65
Temperatura okolice	0 ... 60 °C
Dovoljenje	C-Tick c UL us - Recognized (OL)
Masa izdelka	400 g
Napaka linearnosti FS	2 %
Temperaturni koeficient	0,04 %/K
Ponovljivost FS	0,5 %
Električni priključek	Vtič M12 8-polni

Značilnost	Vrednost
Način pritrditve	po izbiri: s skožno izvrtino s priborom
Pnevmatični priključek 1	NPT1/8-27
Pnevmatični priključek 2	NPT1/8-27
Pnevmatični priključek 3	NPT1/8-27
Opomba o materialu	Ustreza RoHS
Informacije o materialu ohišja	Aluminijeva litina za kovanje