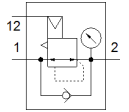
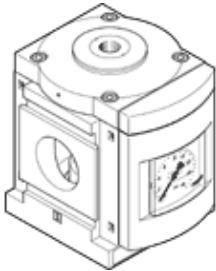


Regulator tlaka MS12-LR-G-PO

Številka dela: 541680

FESTO

za regulacijo tlaka v pnevmatičnih krmilnih vezjih.



Podatkovni list

Značilnost	Vrednost
Velikost	12
Serija	MS
Položaj vgradnje	poljuben
Konstruktivna zgradba	Membranski regulator
Regulator	Izstopni tlak konstanten s kompenzacijo predtlaka s sekundarno odzračitvijo s povratnim tokom
Prikaz tlaka	z manometrom
Obratovalni tlak MPa	0,08 ... 2,1 MPa
Obratovalni tlak	0,8 ... 21 bar
Območje regulacije tlaka	0,5 ... 16 bar
Maks. histereza tlaka (MPa)	0,04 MPa
Maks. tlačna histereza	0,4 bar
Maks. histereza tlaka	5,8 psi
Pretok sekundarne odzračitve	≤ 600 l/min
Normalni imenski pretok	13.000 ... 22.000 l/min
Delovni medij	Stisnjen zrak po ISO8573-1:2010 [7:4:4] Inertni plini
Razred odpornosti proti koroziji KBK	2 - zmerna korozijska obremenitev
LABS (PWIS) skladnost	VDMA24364-B1/B2-L
Temperatura skladiščenja	-10 ... 60 °C
Temperatura medija	-10 ... 60 °C
Temperatura okolice	-10 ... 60 °C
Masa izdelka	4.000 g
Način pritrditve	Vgradnja voda z montažnim kotnikom po izbiri:
Priključek krmilnega zraka 12	G1/4
Pnevmatični priključek 1	Priključna plošča
Pnevmatični priključek 2	Priključna plošča
Material, pokrov	PA
Opomba o materialu	Ustreza RoHS
Material, pokrov spodaj	Aluminijeva litina za kovanje
Material, tesnilo	NBR
Material, vzmet	Vzmetno jeklo
Material, ohišje	Tlačno liti aluminij
Material, membrana	NBR
Material, dročnik ventila	Aluminijeva litina za kovanje NBR visokolegirano jeklo, nerjavno