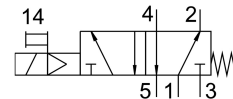
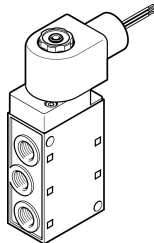


Magnetni ventil MFH-5-1/4-24-NPT-EX

Številka dela: 541662

FESTO



Podatkovni list

Značilnost	Vrednost
Ventilska funkcija	5/2, zaprt, monostabilen
Način upravljanja	električno
Konstruktivna širina	73 mm
Normalen nazivni pretok	1000 l/min
Pnevmatični delovni priključek	1/4 NPT
Delovna napetost	24 V DC
Delovni tlak	0.22 MPa...0.8 MPa 2.2 bar...8 bar
Način vračanja	mehanska vzmet
Odobritev protieksplzijske zaščite zunaj EU	Class I, Div. 1 (US) Class I, Div. 2 (US) Class II, Div. 1 (US) Class II, Div. 2 (US) Class III, Div. 1 (US) Class III, Div. 2 (US) EPL Gb (US) EPL Gc (US)
Pristojni organ za izdajo certifikata	FM 3026030
Stopnja zaščite	IP65
Nazivni premer	7 mm
Funkcija iztekajočega zraka	z možnostjo dušenja
Načelo tesnjenja	mehko
Položaj vgradnje	poljubno
Pomožno ročno upravljanje	zaskočitev
Način krmiljenja	predkrmiljenje
Smer toka	ni reverzibilna
Prekritje	negativno prekrivanje
Čas izklopa	29 ms
Čas vklopa	10 ms
Karakteristike tuljave	24 V DC: 4,6 W

Značilnost	Vrednost
Protieksplzijska zaščita	Class I, Div. 1 (US) Class I, Div. 2 (US) Class II, Div. 1 (US) Class II, Div. 2 (US) Class III, Div. 1 (US) Class III, Div. 2 (US) Cona 1 (ZDA) Cona 2 (ZDA)
Delovni medij	Stisnjen zrak v skladu z ISO 8573-1:2010 [7:4:4]
Napotek glede delovnega/krmilnega medija	možno delovanje z oljenjem (potrebno pri nadaljnjem delovanju)
Razred korozijske odpornosti KBK	1 – nizka korozijska obremenitev
Temperatura medija	-5 °C...40 °C
Temperatura okolice	-5 °C...40 °C
Teža izdelka	450 g
Način pritrditve	s prehodno izvrtino
Priključek dihalne odprtine	interno
Priključek krmilnega iztekajočega zraka 84	M5
Pnevmatični priključek 1	1/4 NPT
Pnevmatični priključek 2	1/4 NPT
Pnevmatični priključek 3	1/4 NPT
Pnevmatični priključek 4	1/4 NPT
Pnevmatični priključek 5	1/4 NPT
Material tesnil	NBR PU
Material ohišja	aluminijeva tlačna litina eloksiran