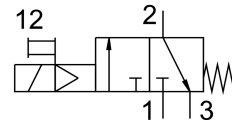
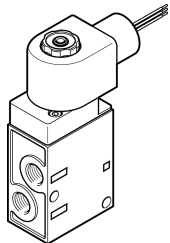


# Magnetni ventil MFH-3-1/4-120-EX

Številka dela: 541659

FESTO



## Podatkovni list

Značilnost	Vrednost
Ventilska funkcija	3/2, zaprt, monostabilen
Način upravljanja	električno
Konstruktivna širina	73 mm
Normalen nazivni pretok	800 l/min
Pnevmatični delovni priključek	G1/4
Delovna napetost	120 V AC
Delovni tlak	0.15 MPa...0.8 MPa 1.5 bar...8 bar
Način vračanja	mehanska vzmet
Odobritev protieksplzijske zaščite zunaj EU	Class I, Div. 1 (US) Class I, Div. 2 (US) Class II, Div. 1 (US) Class II, Div. 2 (US) Class III, Div. 1 (US) Class III, Div. 2 (US) EPL Gb (US) EPL Gc (US)
Pristojni organ za izdajo certifikata	FM 3026030
Stopnja zaščite	IP65
Nazivni premer	5 mm
Funkcija iztekajočega zraka	z možnostjo dušenja
Načelo tesnjenja	mehko
Položaj vgradnje	poljubno
Pomožno ročno upravljanje	zaskočitev
Način krmiljenja	predkrmiljenje
Smer toka	ni reverzibilna
Prekritje	negativno prekrivanje
Čas izklopa	29 ms
Čas vklopa	12 ms
Karakteristike tuljave	120 V AC: 60 Hz, pritezna moč 11,5 VA, držalna moč 6,5 VA

Značilnost	Vrednost
Protieksplzijska zaščita	Class I, Div. 1 (US) Class I, Div. 2 (US) Class II, Div. 1 (US) Class II, Div. 2 (US) Class III, Div. 1 (US) Class III, Div. 2 (US) Cona 1 (ZDA) Cona 2 (ZDA)
Delovni medij	Stisnjen zrak v skladu z ISO 8573-1:2010 [7:4:4]
Napotek glede delovnega/krmilnega medija	možno delovanje z oljenjem (potrebno pri nadaljnjem delovanju)
Razred korozijske odpornosti KBK	1 – nizka korozijska obremenitev
Temperatura medija	-5 °C...40 °C
Temperatura okolice	-5 °C...40 °C
Teža izdelka	425 g
Način pritrditve	s prehodno izvrtino
Priključek dihalne odprtine	interno
Priključek krmilnega iztekajočega zraka 82	M5
Pnevmatični priključek 1	G1/4
Pnevmatični priključek 2	G1/4
Pnevmatični priključek 3	G1/4
Material tesnil	NBR PU
Material ohišja	aluminijeva tlačna litina eloksiran