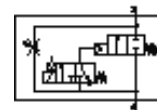
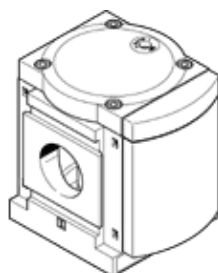


Ventil za počasen dvig tlaka MS12-DE-G-V24

Številka dela: 541498

FESTO

za počasno napajanje in odzračitev pnevmatičnih naprav.



Podatkovni list

Značilnost	Vrednost
Funkcija izpuha	z dušenjem
Način vklopa	električni
Položaj vgradnje	poljuben
Pomožni ročni vklop	zaskočljiv Tipalni
Konstruktivna zgradba	Sedež bata
Način vračanja	mehanska vzmet
Vrsta krmiljenja	predkrmiljen
Napajanje s krmilnim zrakom	notranji
Smer pretoka	ni reverzibilen
Ventil	2/2
Prikazovalnik položaja vklopa	s priborom
Obratovalni tlak	3 ... 16 bar
Normalni imenski pretok	25.000 ... 42.000 l/min
Trajanje vklopa	100 %
Karakteristika tuljave	24 V DC: 8,4 W 42 V AC: 50 Hz, pritezna moč 14,0 VA, držalna moč 10,0 VA 42 V AC: 60 Hz, pritezna moč 12,0 VA, držalna moč 7,0 VA
Delovni medij	Stisnjen zrak po ISO8573-1:2010 [:-:-]
Razred odpornosti proti koroziji KBK	2 - zmerna korozijska obremenitev
LABS (PWIS) skladnost	VDMA24364-B1/B2-L
Temperatura medija	-10 ... 50 °C
Vrsta zaščite	IP65
Temperatura okolice	-10 ... 50 °C
Masa izdelka	3.800 g
Električni priključek	po DIN EN 175301-803 štiri-roba oblika
Prikaz stanja signala	s priborom
Način pritrditve	Vgradnja voda s priborom po izbiri:
Pnevmatični priključek 1	Vrstni modul
Pnevmatični priključek 2	Vrstni modul
Material, tesnilo	NBR
Material, ohišje	Tlačno liti aluminij