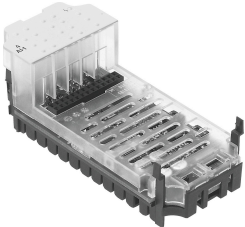


Analogni modul CPX-4AE-I

Številka dela: 541484

FESTO



Podatkovni list

Značilnost	Vrednost
Dimenzije Š x D x V	(vklj. s povezovalnim blokom in priključno tehniko) 50 mm x 107 mm x 50 mm
Teža izdelka	47 g
Temperatura okolice	-5 °C...50 °C
Temperatura skladiščenja	-20 °C...70 °C
Stopnja zaščite	odvisno od priključnega bloka
Razred korozijske odpornosti KBK	1 – nizka korozijska obremenitev (v vgrajenem stanju)
Najdaljša dolžina kabla	30 m z oklopom
Skladnost z LABS	VDMA24364-B2-L
Material ohišja	Ojačan PA PC
LED-prikazi	1 zbirna diagnostika
Diagnostika	Pretrg žice na kanal Kršitev mejne vrednosti na kanal Kratek stik, vhodni signal napaka pri parametriranju
Parametriranje	Podatkovna oblika prisiljevanje na kanal nadzor mejne vrednosti na kanal Glajenje izmerjenih vrednosti Območje signala na kanal Obnašanje po kratkem stiku Nadzor pretrganja žice na kanal
Notranji čas cikla	10 ms
Območje delovne napetosti DC	18 Volt...30 Volt
Nazivna delovna napetost DC	24 Volt
Lastni odjem toka pri nazivni delovni napetosti	Tip. 50 mA
Število vhodov	4
Podatkovna oblika	12 bitov + predznak možnost skaliranja do 15 bit
Ponovljivost	0,15 % pri 25 °C
Osnovna meja napake pri 25 °C	±0,5 %
Meja napake pri uporabi glede na območje temperature okolice	±0,6 %

Značilnost	Vrednost
Vrsta senzorja	0–20 mA 4–20 mA
Ločitev potencialov, kanal – kanal	ne
Ločitev potencialov, kanal – interno vodilo	da, brez uporabe notranjega senzorskega napajanja
Zaščita (kratek stik)	notranja elektronska varovalka