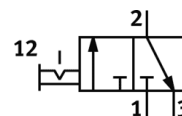


Vklopni ventil MS4-EM1-1/8-S-Z

Številka dela: 541264

FESTO

ročni, z glušnikom, smer toka od desne proti levi.



Podatkovni list

| Značilnost | Vrednost |
|---|--|
| Konstruktivna zgradba | Vrtljiv drsnik |
| Način vklopa | ročno |
| Funkcija izpuha | ni dušen |
| Vrsta krmiljenja | neposredno |
| Ventil | 3/2 bistabilen |
| Obratovalni tlak | 0 ... 14 bar |
| C-vrednost | 4,6 l/sbar |
| b vrednost | 0,51 |
| Normalni imenski pretok | 1.200 l/min |
| Delovni medij | Stisnjen zrak po ISO8573-1:2010 [7:4:4] Inertni plini |
| Opozorilo za obratovalni in krmilni medij | Možno obratovanje z naoljevanjem (potrebno za nadaljnje operacije) |
| Razred odpornosti proti koroziji KBK | 2 |
| Opomba o materialu | Brez bakra in PTFE Ustreza RoHS |
| Temperatura medija | -10 ... 60 °C |
| Temperatura okolice | -10 ... 60 °C |
| Način pritrditve | po izbiri: Vgradnja voda s priborom |
| Položaj vgradnje | poljuben |
| Smer pretoka | ni reverzibilen |
| Masa izdelka | 210 g |
| Pnevmatični priključek 1 | G1/8 |
| Pnevmatični priključek 2 | G1/8 |
| Pnevmatični priključek 3 | ni združen |
| Informacije o materialu tesnil | TPE-U(PU) |
| Informacije o materialu ohišja | Tlačno liti aluminij |