

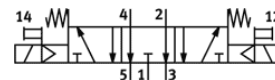
Magnetni ventil

MDH-5/3E-D-3-M12D-C

Številka dela: 540821

FESTO

Z vtičnim priključkom M12.



Podatkovni list

Značilnost	Vrednost
Ventil	5/3 odzračen
Način vklopa	električni
Širina	65 mm
Normalni imenski pretok	4.600 l/min
Obratovalni tlak	3 ... 10 bar
Konstruktivska zgradba	Drsnik bata
Način vračanja	mehanska vzmet
Vrsta zaščite	IP65
Imenska velikost	14,5 mm
Dimenzija rastra	71 mm
Funkcija izpuha	z dušenjem
Princip tesnenja	mehak
Položaj vgradnje	poljuben
Ustreza standardu	ISO 5599-1
Pomožni ročni vklop	Tipalni
ISO-koda	357
Vrsta krmiljenja	predkrmiljen
Napajanje s krmilnim zrakom	notranji
Smer pretoka	ni reverzibilen
Prekritje	pozitivno prekritje
Čas preklopa izključen	84 ms
Čas preklopa vključen	36 ms
Trajanje vklopa	100 %
Maks. pozitiven preizkusni impulz pri 0 signalu	3.800 µs
Maks. negativni preizkusni impulz pri 1 signalu	4.900 µs
Karakteristika tuljave	24 V DC: 2,7 W
Dopustna nihanja napajanja	+/- 10 %
Delovni medij	Stisnjen zrak po ISO8573-1:2010 [7:4:4]
Opozorilo za obratovalni in krmilni medij	Možno obratovanje z naoljevanjem (potrebno za nadaljnje operacije)
Odpornost na vibracije	Preskus transportne uporabe s stopnjo resnosti 1 v skladu s FN 942017-4 in EN 60068-2-6
Odpornost na udarce	Udarni preizkus s stopnjo zahtevnosti 2 po FN 942017-5 in EN 60068-2-27
LABS (PWIS) skladnost	VDMA24364-B1/B2-L
Temperatura medija	-10 ... 50 °C
Nivo glasnosti	85 dB(A)
Temperatura okolice	-10 ... 50 °C
Masa izdelka	1.120 g
Električni priključek	M12x1
Način pritrditve	na priključni plošči s skoznjo izvrtino in vijakom
Priključek krmilnega izpuha 82	M5
Priključek krmilnega izpuha 84	M5
Pnevmatični priključek 1	Priključna plošča velikost 3 po ISO 5599-1
Pnevmatični priključek 2	Priključna plošča velikost 3 po ISO 5599-1

Značilnost	Vrednost
Pnevmatični priključek 3	Priključna plošča velikost 3 po ISO 5599-1
Pnevmatični priključek 4	Priključna plošča velikost 3 po ISO 5599-1
Pnevmatični priključek 5	Priključna plošča velikost 3 po ISO 5599-1
Opomba o materialu	Ustreza RoHS
Material, tesnilo	HNBR NBR
Material, ohišje	Tlačno liti aluminij