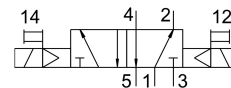
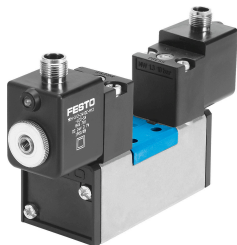


Magnetni ventil JMDH-5/2-D-1-M12D-C

Številka dela: 540809

FESTO



Podatkovni list

Značilnost	Vrednost
Ventilska funkcija	5/2, bistabilen
Način upravljanja	električno
Konstruktivna širina	42 mm
Normalen nazivni pretok	1200 l/min
Pnevmatični delovni priključek	priključna plošča z velikostjo 1 v skladu z ISO 5599-1 G1/4
Delovna napetost	24 V DC
Delovni tlak	2 bar...10 bar
Konstruktivna zgradba	batni drsnik
Stopnja zaščite	IP65
Nazivni premer	8 mm
Dimenzija rasterja	43 mm
Funkcija iztekajočega zraka	z možnostjo dušenja
Načelo tesnjenja	mehko
Položaj vgradnje	poljubno
V skladu s standardom	ISO 5599-1
Pomožno ročno upravljanje	tipkalna
Koda ISO	155
Način krmiljenja	predkrmiljenje
Dovajanje krmilnega zraka	interni
Smer toka	ni reverzibilna
Prekritje	pozitivno prekrivanje
Preklopni čas ob	18 ms
Trajanje vklopa	100%
Največji pozitivni preskusni impulz pri signalu 0	3800 ľs
Največji negativni preskusni impulz pri 1 signalu	4900 ľs
Karakteristike tuljave	24 V DC: 2,7 W
Dovoljena nihanja napetosti	+/- 10 %
Delovni medij	Stisnjen zrak v skladu z ISO 8573-1:2010 [7:4:4]
Napotek glede delovnega/krmilnega medija	možno delovanje z oljenjem (potrebno pri nadaljnjem delovanju)
Odpornost proti vibracijam	preskus transportne uporabe s stopnjo resnosti 1 v skladu s FN 942017-4 in EN 60068-2-6

Značilnost	Vrednost
Odpornost proti udarcem	preskus z udarci s stopnjo resnosti 2 v skladu z FN 942017-5 in EN 60068-2-27
Skladnost z LABS	VDMA24364-B1/B2-L
Temperatura medija	-10 °C...50 °C
Raven zvočnega tlaka	85 000007
Temperatura okolice	-10 °C...50 °C
Teža izdelka	550 g
Električni priključek	M12 x 1
Način pritrditve	na priključni ploščici s prehodno izvrtino
Pnevmatični priključek 1	Priključna plošča z velikostjo 1 v skladu z ISO 5599-1
Pnevmatični priključek 2	priključna plošča velikosti 1 v skladu s standardom ISO 5599-1
Pnevmatični priključek 3	priključna plošča z velikostjo 1 v skladu z ISO 5599-1
Pnevmatični priključek 4	priključna plošča z velikostjo 1 v skladu z ISO 5599-1
Pnevmatični priključek 5	priključna plošča z velikostjo 1 v skladu z ISO 5599-1
Material tesnil	HNBR NBR
Material ohišja	aluminijeva tlačna litina