

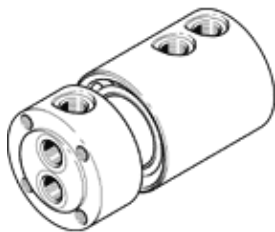
Vrtilni razdelilnik

GF-1/2-2

Številka dela: 539289

FESTO

Večkratni krožni razdelilnik, 2 ločeva vhoda in izhoda.



Podatkovni list

Značilnost	Vrednost
Imenska velikost	15 mm
Položaj vgradnje	poljuben
Obratovalni tlak celotnega temperaturnega območja	-0,095 ... 1 MPa -0,95 ... 10 bar -13,775 ... 145 psi
Normalni imenski pretok 1.1-2.1	4.440 l/min
Normalni imenski pretok 1.2-2.2	7.380 l/min
Maks. število vrtljajev	300 1/min
Delovni medij	Stisnjen zrak po ISO8573-1:2010 [7:-:-] Voda (tekoča, brez ledu)
Opozorilo za obratovalni in krmilni medij	Pri obratovanju z vodo uporabite 5 µm filter Možno obratovanje z naoljevanjem
Razred odpornosti proti koroziji KBK	1 - nizka korozijska obremenitev
LABS (PWIS) skladnost	VDMA24364-B1/B2-L
Temperatura okolice	-10 ... 80 °C
Pnevmatični priključek 1	G1/2
Pnevmatični priključek 2	G1/2
Opomba o materialu	Ustreza RoHS