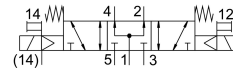
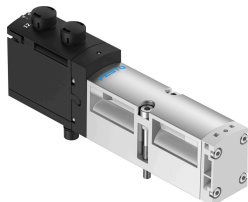


Magnetni ventil VSVA-B-P53U-ZD-A1-1T1L

Številka dela: 539160

FESTO



Podatkovni list

Značilnost	Vrednost
Ventilska funkcija	5/3, prezračevan
Način upravljanja	električno
Konstruktivna širina	26 mm
Normalen nazivni pretok	1000 l/min
Pnevmatični delovni priključek	priključna plošča z velikostjo 26 mm v skladu z ISO 15407-1 priključna plošča z velikostjo 01 v skladu z VDMA 24563 G1/4
Delovna napetost	24 V DC
Delovni tlak	-0.09 MPa...1 MPa -0.9 bar...10 bar
Konstruktivna zgradba	batni drsnik
Odobritev	c UL us – Recognized (OL)
Stopnja zaščite	IP65 NEMA 4
Funkcija iztekajočega zraka	z možnostjo dušenja prek dušilne plošče prek posamezne priključne plošče
Načelo tesnjenja	mehko
Položaj vgradnje	poljubno
Pomožno ročno upravljanje	zaskočitev tipkalna skrito
Način krmiljenja	predkrmiljenje
Dovajanje krmilnega zraka	zunaj interni
Smer toka	poljubna
Prekritje	pozitivno prekrivanje
Prikaz stanja signala	LED
Krmilni tlak	0.3 MPa...1 MPa 3 bar...10 bar
Pretok ventila	1400 l/min
Pretok ventila na posamezni priključni plošči	1200 l/min
Pretok ventila, pnevmatično povezano, optimizirano za pretok	1350 l/min
Pretok ventila, pnevmatično povezano	1000 l/min

Značilnost	Vrednost
Čas izklopa	65 ms
Čas vklopa	22 ms
Trajanje vklopa	100%
Največji pozitivni preskusni impulz pri signalu 0	1200 I _s
Največji negativni preskusni impulz pri 1 signalu	1100 I _s
Največji odjem toka	72 mA
Nazivna delovna napetost DC	24 Volt
Karakteristike tuljave	24 V DC: 1,6 W
Odpornost proti udarni napetosti	2.5 kV
Stopnja umazanosti	3
Dovoljena nihanja napetosti	+/- 10 %
Delovni medij	Stisnjen zrak v skladu z ISO 8573-1:2010 [7:4:4]
Napotek glede delovnega/krmilnega medija	možno delovanje z oljenjem (potrebno pri nadaljnjem delovanju)
Odpornost proti vibracijam	Preskus transportne uporabe s stopnjo resnosti 2 v skladu s FN 942017-4 in EN 60068-2-6
Odpornost proti udarcem	preskus z udarci s stopnjo resnosti 2 v skladu z FN 942017-5 in EN 60068-2-27
Razred korozijske odpornosti KBK	0 – brez korozijske obremenitve
Skladnost z LABS	VDMA24364-B1/B2-L
Relativna zračna vlažnost	0–90 %
Krmilni medij	stisnjen zrak v skladu z ISO 8573-1:2010 [7:4:4]
Temperatura okolice	-5 °C...50 °C
Teža izdelka	320 g
Električni priključek	vtični priključek v skladu z ISO 15407-2
Način pritrditve	na priključni ploščici
Priključek za krmilni zrak 12/14	priključna plošča z velikostjo 26 mm v skladu z ISO 15407-2
Priključek krmilnega iztekajočega zraka 82/84	zajet ni zajet v skladu s standardom izbirno:
Pnevmatični priključek 1	priključna plošča z velikostjo 26 mm v skladu z ISO 15407-2
Pnevmatični priključek 2	Priključna plošča z velikostjo 26 mm v skladu s standardom ISO 15407-2
Pnevmatični priključek 3	priključna plošča z velikostjo 26 mm v skladu z ISO 15407-2
Pnevmatični priključek 4	priključna plošča z velikostjo 26 mm v skladu z ISO 15407-2
Pnevmatični priključek 5	priključna plošča z velikostjo 26 mm v skladu z ISO 15407-2
Napotek glede materialov	V skladu z RoHS
Material tesnil	FPM HNBR NBR
Material ohišja	aluminijeva tlačna litina PA
Material vijakov	jeklo, pocinkano