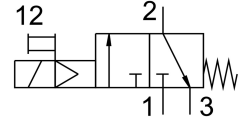


Vklopni ventil MS6N-EE-1/4-V230-S

Številka dela: 538769

FESTO



Podatkovni list

Značilnost	Vrednost
Konstruktivna zgradba	batni drsnik
Način upravljanja	električno
Funkcija iztekajočega zraka	brez možnosti dušenja
Pomožno ročno upravljanje	zaskočitev tipkalna
Način vračanja	mehanska vzmet
Način krmiljenja	predkrmiljenje
Ventilska funkcija	3/2, zaprt, monostabilen
Delovni tlak	4 bar...10 bar
Vrednost C	11 000022
b-vrednost	0.5
Normalen nazivni pretok	2600 l/min
Trajanje vklopa	100%
Karakteristike tuljave	230 V AC: 50/60 Hz, pritezna moč 3,0 VA, držalna moč 2,4 VA
Dovoljena nihanja napetosti	-14 %/+10 %
Delovni medij	Stisnjen zrak v skladu z ISO 8573-1:2010 [7:4:4] Inertni plini
Napotek glede delovnega/krmilnega medija	možno delovanje z oljenjem (potrebno pri nadaljnjem delovanju)
Razred korozijske odpornosti KBK	2 – zmerna korozijska obremenitev
Napotek glede materialov	V skladu z RoHS
Skladnost z LABS	VDMA24364-B2-L
Stopnja zaščite	IP65
Temperatura okolice	-10 °C...60 °C
Odobritev	c UL us – Recognized (OL)
Primerno za živila	Glej razširjene informacije o materialu.
Način pritrditve	izbirno: vgradnja v napeljavo z opremo
Položaj vgradnje	poljubno
Smer toka	ni reverzibilna
Teža izdelka	816 g
Pnevmatični priključek 1	1/4 NPT

Značilnost	Vrednost
Pnevmatični priključek 2	1/4 NPT
Pnevmatični priključek 3	G1/2
Dovajanje krmilnega zraka	interni
Električni priključek	Oblika C Vtič v skladu s standardom DIN EN 175301-803 štirikotna oblika
Material tesnil	NBR
Material ohišja	aluminijeva tlačna litina