

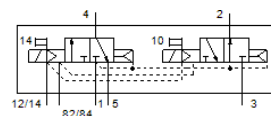
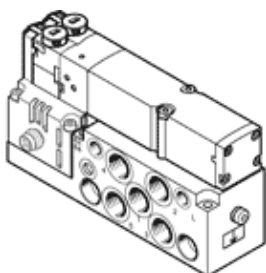
# Magnetni ventil

## VMPA2-M1H-H-S-G1/8-PI

Številka dela: 537979

FESTO

za ventilski otok MPA-S.



## Podatkovni list

Značilnost	Vrednost
Ventil	2x3/2 odprt/zaprt monostabilen
Način vklopa	električni
Velikost ventila	20 mm
Normalni imenski pretok	550 l/min
Obratovalni tlak MPa	0,3 ... 1 MPa
Obratovalni tlak	3 ... 10 bar
Konstruktivna zgradba	Drsnik bata
Način vračanja	pnevmatična vzmet
Dovoljenje	c UL us - Recognized (OL)
CE oznaka (glejte izjavo o skladnosti)	po EMC smernici EU po RoHS direktivi EU
UKCA oznaka (glej Izjavo o skladnosti)	v skladu s predpisi Združenega kraljestva za EMC v skladu z RoHS predpisi Združenega kraljestva
Vrsta zaščite	IP65 v montiranem stanju po IEC 60529
Funkcija izpuha	z dušenjem
Princip tesnenja	mehak
Položaj vgradnje	poljuben
Pomožni ročni vklop	zaskočljiv Tipalni
Vrsta krmiljenja	predkrmiljen
Napajanje s krmilnim zrakom	zunanji
Smer pretoka	ni reverzibilen
Prekritje	pozitivno prekritje
Prikaz stanja signala	da
Krmilni tlak Mpa	0,3 ... 0,8 MPa
Krmilni tlak	3 ... 8 bar
Primeren za vakuum	ne
Normalen imenski pretok s QS-8	550 l/min
Čas preklopa izključen	28 ms
Čas preklopa vključen	8 ms
Maks. pozitiven preizkusni impulz pri 0 signalu	400 µs
Maks. negativni preizkusni impulz pri 1 signalu	900 µs
Dopustna nihanja napajanja	+/- 25 %
Delovni medij	Stisnjen zrak po ISO8573-1:2010 [7:4:4]
Opozorilo za obratovalni in krmilni medij	Možno obratovanje z naoljevanjem (potrebno za nadaljnje operacije)
Odpornost na vibracije	Test transporta s stopnjo zahtevnosti 2 po FN 942017-4 in EN 60068-2-6
Odpornost na udarce	Udarni preizkus s stopnjo zahtevnosti 2 po FN 942017-5 in EN 60068-2-27
Razred odpornosti proti koroziji KBK	1 - nizka korozijska obremenitev
LABS (PWIS) skladnost	VDMA24364-B1/B2-L
Temperatura skladiščenja	-20 ... 40 °C
Temperatura medija	-5 ... 50 °C
Relativna vlažnost zraka	maks. 90 % pri 40 °C

Značilnost	Vrednost
Temperatura okolice	-5 ... 50 °C
Maks. pritezni moment, pritrditev ventila	0,65 Nm
Masa izdelka	325 g
Električni priključek	4-polni M8x1 Vtič po EN 60947-5-2
Način pritrditve	s skošnjo izvrtino
Priključek pomožnega krmilnega zraka 12/14	M5
Priključek krmilnega izpuha 82/84	M5
Pnevmatični priključek 1	G1/8
Pnevmatični priključek 2	G1/8
Pnevmatični priključek 3	G1/8
Pnevmatični priključek 4	G1/8
Pnevmatični priključek 5	G1/8
Opomba o materialu	Ustreza RoHS
Material, tesnilo	NBR
Material, ohišje	Tlačno liti aluminij