

# Magnetni ventil

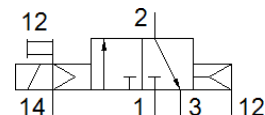
## VUVB-S-M32C-AZD-Q6-2AC1

Številka dela: 537571

FESTO

za priključno ploščo ali priključno letev, z magnetno tuljavo in pomožnim ročnim vklopom, brez vtičnice.

Ta tip je primeren za vakuum.



## Podatkovni list

Značilnost	Vrednost
Ventil	3/2 zaprt monostabilen
Način vklopa	električni
Velikost ventila	20 mm
Normalni imenski pretok	500 l/min
Obratovalni tlak	-0,9 ... 8 bar
Konstruktivna zgradba	Drsnik bata
Način vračanja	pnevmatična vzmet
Vrsta zaščite	IP65
Imenska velikost	7 mm
Funkcija izpuha	ni dušen
Princip tesnenja	mehak
Položaj vgradnje	poljuben
Pomožni ročni vklop	zaskočljiv Tikalni
Vrsta krmiljenja	predkrmiljen
Napajanje s krmilnim zrakom	zunanj
Smer pretoka	ni reverzibilen
Krmilni tlak	2 ... 8 bar
Čas preklopa izključen	20 ms
Čas preklopa vključen	20 ms
Karakteristika tuljave	110 V AC: 50/60 Hz, pritezna moč 3,1 VA, držalna moč 2,2 VA
Odpornost na nihanje napetosti	2,5 kV
Stopnja umazanije	3
Dopustna nihanja napajanja	+/- 10 %
Delovni medij	Stisnjen zrak po ISO8573-1:2010 [7:4:4]
Opozorilo za obratovalni in krmilni medij	Možno obratovanje z naoljevanjem (potrebno za nadaljnje operacije)
CE oznaka (glejte izjavo o skladnosti)	po nizkonapetostni smernici EU
Razred odpornosti proti koroziji KBK	1
Temperatura skladiščenja	-20 ... 40 °C
Temperatura medija	-5 ... 50 °C
Temperatura okolice	-5 ... 50 °C
Maks. pritezni moment, pritrditev ventila	2 Nm
Masa izdelka	150 g
Električni priključek	Vtič po EN 175301-803 Oblika C
Način pritrditve	s skoznjo izvrtino
Priključek pomožnega krmilnega zraka 12/14	Priključna plošča
Priključek krmilnega izpuha 84	ni združen
Pnevmatični priključek 1	Priključna plošča
Pnevmatični priključek 2	QS-6
Pnevmatični priključek 3	Priključna plošča

Značilnost	Vrednost
Opomba o materialu	Ustreza RoHS
Informacije o materialu tesnil	FPM HNBR NBR
Informacije o materialu ohišja	Ojačan PA
Informacija o materialu, batni drsnik	Aluminijeva litina za kovanje