

Magnetni ventil

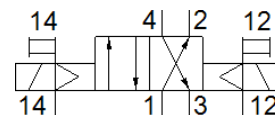
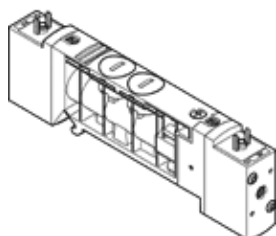
VUVB-S-B42-ZD-QX-1C1

Številka dela: 537535

FESTO

za priključno ploščo ali priključno letev, z magnetno tuljavo in pomožnim ročnim vklopom, brez vtičnice. Pripravljen pnevmatični priključek za Cartridge.

Ta tip je primeren za vakuum.



Podatkovni list

Značilnost	Vrednost
Ventil	4/2 bistabilen
Način vklopa	električni
Velikost ventila	20 mm
Normalni imenski pretok	1.000 l/min
Obratovalni tlak	-0,9 ... 8 bar
Konstruktivska zgradba	Drsnik bata
Vrsta zaščite	IP65
Imenska velikost	7 mm
Funkcija izpuha	ni dušen
Princip tesnenja	mehak
Položaj vgradnje	poljuben
Pomožni ročni vklop	zaskočljiv Tipalni
Vrsta krmiljenja	predkrmiljen
Napajanje s krmilnim zrakom	zunanji
Smer pretoka	ni reverzibilen
Krmilni tlak	2 ... 8 bar
Čas preklopa obraten	20 ms
Karakteristika tuljave	24 V DC: 1,5 W
Odpornost na nihanje napetosti	0,8 kV
Stopnja umazanije	3
Dopustna nihanja napajanja	+/- 10 %
Delovni medij	Stisnjen zrak po ISO8573-1:2010 [7:4:4]
Opozorilo za obratovalni in krmilni medij	Možno obratovanje z naoljevanjem (potrebno za nadaljnje operacije)
Razred odpornosti proti koroziji KBK	1
Temperatura skladiščenja	-20 ... 40 °C
Temperatura medija	-5 ... 50 °C
Temperatura okolice	-5 ... 50 °C
Maks. pritezni moment, pritrditev ventila	2 Nm
Masa izdelka	220 g
Električni priključek	Vtič po EN 175301-803 Oblika C
Način pritrditve	s skoznjo izvrtino
Priključek pomožnega krmilnega zraka 12/14	Priključna plošča
Priključek krmilnega izpuha 84	ni združen
Pnevmatični priključek 1	Priključna plošča
Pnevmatični priključek 2	za vložek 18 mm
Pnevmatični priključek 3	Priključna plošča
Pnevmatični priključek 4	za vložek 18 mm
Opomba o materialu	Brez bakra in PTFE Ustreza RoHS

Značilnost	Vrednost
Informacije o materialu tesnil	FPM HNBR NBR
Informacije o materialu ohišja	Ojačan PA
Informacija o materialu, batni drsnik	Aluminijeva litina za kovanje