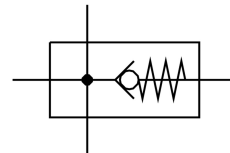


# Odcepní modul MS4-FRM-1/4-I-Z

Številka dela: 536971

FESTO



## Podatkovni list

| Značilnost   | Vrednost  |
|--|---|
| Položaj vgradnje                                   | poljubno  |
| Konstruktivna zgradba                              | odcepní modul<br>s protipovratno funkcijo                         |
| Delovni tlak                                       | 0 bar...10 bar  |
| Normalni nazivni pretok v glavni smeri pretoka 1→2 | 1750 l/min  |
| Normalen nazivni pretok, izhod navzgor             | 500 l/min   |
| Normalen nazivni pretok, izhod navzdol             | 500 l/min   |
| Delovni medij                                      | Stisnjen zrak v skladu z ISO 8573-1:2010 [7:4:4]<br>Inertni plini |
| Napotek glede delovnega/krmilnega medija           | možno delovanje z oljenjem (potrebno pri nadaljnjem delovanju)    |
| Razred korozijske odpornosti KBK                   | 2 – zmerna korozijska obremenitev                                 |
| Skladnost z LABS                                   | VDMA24364-B1/B2-L   |
| Temperatura skladiščenja                           | -10 °C...60 °C  |
| Primerno za živila                                 | Glej razširjene informacije o materialu.                          |
| Temperatura medija                                 | -10 °C...60 °C  |
| Temperatura okolice                                | -10 °C...60 °C  |
| Teža izdelka                                       | 160 g   |
| Pnevmatični priključek 1                           | G1/4  |
| Pnevmatični priključek 2                           | G1/4  |
| Pnevmatični priključek 3                           | G1/4  |
| Pnevmatični priključek 4                           | G1/4  |
| Napotek glede materialov                           | V skladu z RoHS   |
| Material ohišja                                    | aluminijeva tlačna litina   |