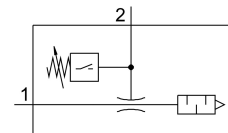
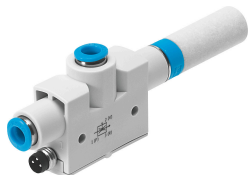


Vakuumska sesalna šoba VN-10-H-T4-PQ2-VQ2-O2-P

Številka dela: 536805

FESTO



Podatkovni list

Značilnost	Vrednost
Nazivni premer Lavalove šobe	0.95 mm
Dimenzija rasterja	16 mm
Zasnova glušnika	odprt
Položaj vgradnje	poljubno
Karakteristika ejektorja	visok vakuum Standardno
Integrirana funkcija	tlačni senzor glušnik, odprt
Konstruktivna zgradba	T-oblika
Odpornost proti kratkemu stiku	taktirajoča
Merilna veličina	relativni tlak
Merilno načelo	piezoresistivno
Metoda merjenja	relativen
Funkcija preklopnega elementa	vklopni kontakt
Preklopna funkcija	primerjalnik pragovne vrednosti vrednost praga s spremenljivo histerezo
Zaščito pred obrnjeno polariteto	za vse električne priključke
Način prikazovanja	LED
Območje nastavljanja pragovnih vrednosti	-100 kPa...0 kPa -1 bar...0 bar -14.5 000032...0 000032
Možnosti nastavitvev	Teach-In
Prikaz preklopnega stanja	LED
Delovni tlak za največji sesalni volumski tok	0.3 MPa 3 bar 43.5 000032
Delovni tlak	0.1 MPa...0.8 MPa 1 bar...8 bar 14.5 000032...116 000032
Delovni tlak za največji vakuum	0.35 MPa 3.5 bar 50.75 000032
Največji vakuum	93 %

Značilnost	Vrednost
Nazivni delovni tlak	0.6 MPa 6 bar 87 000032
Največji sesalni volumski tok proti atmosferi	21.8 l/min
Čas izklopa	4 ms
Čas vklopa	4 ms
Območje delovne napetosti DC	15 Volt...30 Volt
Induktivni zaščitni tokokrog	prilagojeno tuljavam MZ, MY, ME
Največji izhodni tok	100 mA
Preostali tok	0.3 mA
Preostala valovitost	10 %
Preklopni izhod	PNP
Padec napetosti	1.5 Volt
Odpornost proti preobremenitvi	na voljo
Odobritev	RCM Mark
Znak KC	KC-EMV
Oznaka CE (glej izjavo o skladnosti)	v skladu z direktivo EU EMV
Oznaka UKCA (glejte izjavo o skladnosti)	v skladu s predpisi Združenega kraljestva za EMC
Delovni medij	Stisnjen zrak v skladu z ISO 8573-1:2010 [7:4:4]
Napitek glede delovnega/krmilnega medija	delovanje z oljenjem ni mogoče
Razred korozijske odpornosti KBK	1 – nizka korozijska obremenitev
Skladnost z LABS	VDMA24364-B1/B2-L
Temperatura medija	0 °C...60 °C
Priporočilo za čiščenje	milne lužnice
Raven zvočnega tlaka pri nazivnem delovnem tlaku	70 000007
Stopnja zaščite	IP40
Temperatura okolice	0 °C...50 °C
Največji pritezni moment	0.6 Nm
Območje merjenja tlaka	-100 kPa...0 kPa -1 bar...0 bar -14.5 000032...0 000032
Teža izdelka	36 g
Natančnost v ± % FS	1.5 %FS
Dolgoročna sprememba	±0,5 % FS maks.
Temperaturni koeficient preklopne točke	0.05 000001
Električni priključek	3-polni M8
Način pritrditve	s prehodno izvrtino
Pnevmatični priključek 1	QS-6
Pnevmatični priključek 3	glušnik, odprt
Vakuumski priključek	QS-6
Material tesnil	NBR
Material lovilne šobe	POM
Material ohišja	ojačan POM
Material svetlobnega vodnika	PC
Material glušnika	PE
Material ohišja vtiča	Medenina PA kromiran in nikljan
Material šobe	gnetna aluminijeva zlitina
Material tipkovnice	POM
Material navojnega priključka	Medenina nikljan