

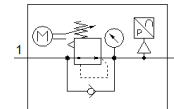
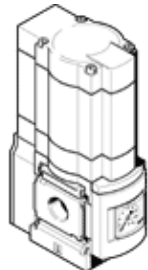
Električni regulator tlaka MS6N-LRE-1/4-D7-PU

Številka dela: 536551

FESTO

posredno krmiljen regulator, delovni tlak do 12 bar.

Tip, ki se opušča. Dostavljiv do 2023. Za alternativni izdelek si oglejte portal za podporo.



Podatkovni list

Značilnost	Vrednost
Velikost	6
Serija	MS
Položaj vgradnje	poljuben Predvsem pravokotno
Konstruktivna zgradba	električno nastavljen regulator tlaka
Kratkostična odpornost	za vse električne priključke
Regulator	Izstopni tlak konstanten s kompenzacijo predtlaka s sekundarno odzračitvijo
Prikaz tlaka	z manometrom
Obratovalni tlak MPa	0,08 ... 2 MPa
Obratovalni tlak	0,8 ... 20 bar
Območje regulacije tlaka	0,5 ... 12 bar
Maks. tlačna histereza	0,25 bar
Normalni imenski pretok	2.700 l/min
Analogni izhod	0 - 10 V
Trajanje krmiljenja pri 25 °C	maks. 90s
Izvedba vhodov	po IEC 61131-2 brez električne izolacije
Imenska delovna napetost DC	24 V
Poraba toka pri imenski obratovalni napetosti	maks. 1 A
Poraba toka	maks. 3,5 A pri 24 V DC
Razmerje trajanje krmiljenja / odmora	1:3
Dopustna nihanja napajanja	+/- 10 %
CE oznaka (glejte izjavo o skladnosti)	po EMC smernici EU
Delovni medij	Stisnjen zrak po ISO8573-1:2010 [7:4:4] Inertni plini
Opozorilo za obratovalni in krmilni medij	Možno obratovanje z naoljevanjem (potrebno za nadaljnje operacije)
Razred odpornosti proti koroziji KBK	2 - zmerna korozijska obremenitev
LABS (PWIS) skladnost	VDMA24364-B2-L
Temperatura skladiščenja	-10 ... 50 °C
Neoporečnost za živila	Glej razširjene informacije o materialu
Temperatura medija	0 ... 50 °C
Vrsta zaščite	IP65
Temperatura okolice	0 ... 50 °C
Masa izdelka	1.280 g
Analogni izhodi, absolutna natančnost pri 25 °C	± 3%
Kabelski vmesnik	Vhod: vtič M12x1, 5-polni Izhod: vtič M8x, 3-polni
Način pritrditve	Vgradnja voda s priborom po izbiri:

Značilnost	Vrednost
Pnevmatični priključek 1	1/4 NPT
Pnevmatični priključek 2	1/4 NPT
Material, tesnilo	NBR
Material, ohišje	Tlačno liti aluminij
Material, membrana	NBR