

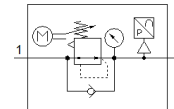
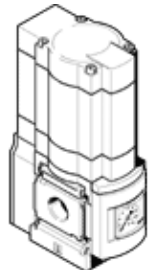
Električni regulator tlaka MS6N-LRE-3/8-D7-PI-Z

Številka dela: 536537

FESTO

posredno krmiljen regulator, delovni tlak do 12 bar.

Tip, ki se opušča. Dobavljen do 2023. Za alternativni izdelek si oglejte portal za podporo.



Podatkovni list

| Značilnost | Vrednost |
|-------------------------------------------------|-----------------------------------------------------------------------------------|
| Velikost | 6 |
| Serija | MS |
| Položaj vgradnje | poljuben Predvsem pravokotno |
| Konstruktivna zgradba | električno nastavljen regulator tlaka |
| Kratkostična odpornost | za vse električne priključke |
| Regulator | Izstopni tlak konstanten s kompenzacijo predtlaka s sekundarno odzračitvijo |
| Prikaz tlaka | z manometrom |
| Obratovalni tlak MPa | 0,08 ... 2 MPa |
| Obratovalni tlak | 0,8 ... 20 bar |
| Območje regulacije tlaka | 0,5 ... 12 bar |
| Maks. tlačna histereza | 0,25 bar |
| Normalni imenski pretok | 4.500 l/min |
| Analogni izhod | 4 - 20 mA |
| Trajanje krmiljenja pri 25 °C | maks. 90s |
| Izvedba vhodov | po IEC 61131-2 brez električne izolacije |
| Imenska delovna napetost DC | 24 V |
| Poraba toka pri imenski obratovalni napetosti | maks. 1 A |
| Poraba toka | maks. 3,5 A pri 24 V DC |
| Razmerje trajanje krmiljenja / odmora | 1:3 |
| Dopustna nihanja napajanja | +/- 10 % |
| CE oznaka (glejte izjavo o skladnosti) | po EMC smernici EU |
| Delovni medij | Stisnjen zrak po ISO8573-1:2010 [7:4:4] Inertni plini |
| Opozorilo za obratovalni in krmilni medij | Možno obratovanje z naoljevanjem (potrebno za nadaljnje operacije) |
| Razred odpornosti proti koroziji KBK | 2 - zmerna korozijska obremenitev |
| LABS (PWIS) skladnost | VDMA24364-B2-L |
| Temperatura skladiščenja | -10 ... 50 °C |
| Neoporečnost za živila | Glej razširjene informacije o materialu |
| Temperatura medija | 0 ... 50 °C |
| Vrsta zaščite | IP65 |
| Temperatura okolice | 0 ... 50 °C |
| Masa izdelka | 1.280 g |
| Analogni izhodi, absolutna natančnost pri 25 °C | ± 3% |
| Kabelski vmesnik | Vhod: vtič M12x1, 5-polni Izhod: vtič M8x, 3-polni |
| Način pritrditve | Vgradnja voda s priborom po izbiri: |

| Značilnost | Vrednost |
|--------------------------|----------------------|
| Pnevmatični priključek 1 | 3/8 NPT |
| Pnevmatični priključek 2 | 3/8 NPT |
| Material, tesnilo | NBR |
| Material, ohišje | Tlačno liti aluminij |
| Material, membrana | NBR |