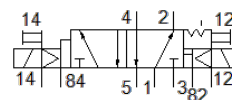
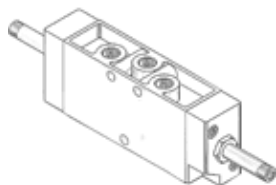


Magnetni ventil JMFDH-5-1/8-EX

Številka dela: 536193

FESTO

s pomožnim ročnim vklopom.



Podatkovni list

Značilnost	Vrednost
Ventil	5/2 bistabilen prevladujoč
Način vklopa	električni
Širina	26 mm
Normalni imenski pretok	600 l/min
Obratovalni tlak MPa	0,25 ... 0,8 MPa
Obratovalni tlak	2,5 ... 8 bar
Konstruktivska zgradba	Krožnikast sedež
CE oznaka (glejte izjavo o skladnosti)	po Ex-zaščitni smernici EU (ATEX)
Certificiranje Ex-zaščite izven EU	EPL Db (GB) EPL Gb (GB)
UKCA oznaka (glej Izjavo o skladnosti)	v skladu s predpisi Združenega kraljestva za EX
ATEX kategorija plin	II 2G
ATEX kategorija prah	II 2D
EX vrsta zaščite vžiga, plin	Ex h IIC T4 Gb
EX vrsta zaščite vžiga, prah	Ex h IIIC T130°C Db
Temperatura EX odporne okolice	-5 °C ≤ Ta ≤ +40 °C
Vrsta zaščite	IP65
Imenska velikost	5 mm
Dimenzija rastra	27 mm
Funkcija izpuha	z dušenjem
Princip tesnenja	mehak
Položaj vgradnje	poljuben
Pomožni ročni vklop	zaskočljiv
Vrsta krmiljenja	predkrmiljen
Smer pretoka	ni reverzibilen
Prekritje	negativno prekrivanje
Maks. preklopna frekvenca	16 Hz
Čas preklopa obraten	16 ms
Maks. pozitiven preizkusni impulz pri 0 signalu	2.200 μs
Maks. negativen preizkusni impulz pri 1 signalu	3.700 μs
Karakteristika tuljave	Glej magnetno tuljavo, naročiti posebej
Delovni medij	Stisnjen zrak po ISO8573-1:2010 [7:4:4]
Opozorilo za obratovalni in krmilni medij	Možno obratovanje z naoljevanjem (potrebno za nadaljnje operacije)
Razred odpornosti proti koroziji KBK	1 - nizka korozijska obremenitev
LABS (PWIS) skladnost	VDMA24364-B1/B2-L
Temperatura skladiščenja	-20 ... 60 °C
Temperatura medija	-5 ... 40 °C
Temperatura okolice	-5 ... 40 °C
Masa izdelka	260 g
Električni priključek	preko F-tuljave, potrebno naročiti ločeno
Način pritrditve	na priključno letev s skoznjo izvrtino po izbiri:
Priključek dihalne odprtine	M5

Značilnost	Vrednost
Priključek krmilnega izpuha 82	M5
Priključek krmilnega izpuha 84	M5
Pnevmatični priključek 1	G1/8
Pnevmatični priključek 2	G1/8
Pnevmatični priključek 3	G1/8
Pnevmatični priključek 4	G1/8
Pnevmatični priključek 5	G1/8
Opomba o materialu	Ustreza RoHS
Material, tesnilo	NBR TPE-U(PU)
Material, ohišje	Tlačno liti aluminij