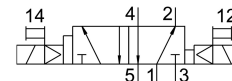
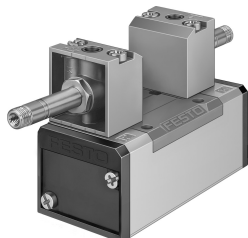


Magnetni ventil JMFDH-5/2-D-2-C-EX

Številka dela: 536072

FESTO



Podatkovni list

Značilnost	Vrednost
Ventilska funkcija	5/2, bistabilen – prevladujoče
Način upravljanja	električno
Konstruktivna širina	54 mm
Normalen nazivni pretok	2300 l/min
Pnevmatični delovni priključek	priključna plošča z velikostjo 2 v skladu z ISO 5599-1 G3/8
Delovna napetost	prek magnetne tuljave, potrebno ločeno naročilo
Delovni tlak	0.2 MPa...1 MPa 2 bar...10 bar
Konstruktivna zgradba	batni drsnik
Oznaka CE (glej izjavo o skladnosti)	v skladu z direktivo EU o protieksplzijski zaščiti (ATEX)
Oznaka UKCA (glejte izjavo o skladnosti)	v skladu s predpisi UK EX
Kategorija ATEX, plin	II 2G
Kategorija ATEX, prah	II 2D
Vrsta protieksplzijske zaščite pred vžigom, plin	Ex h IIC T4 Gb
Vrsta zaščite pred vžigom Ex, prah	Ex h IIIC T105°C Db
Temperatura okolice Ex	-5 °C ≤ Ta ≤ +40 °C
Odobritev protieksplzijske zaščite zunaj EU	EPL Db (GB) EPL Gb (GB)
Stopnja zaščite	IP65
Nazivni premer	11.5 mm
Dimenzija rasterja	56 mm
Funkcija iztekajočega zraka	z možnostjo dušenja
Načelo tesnjenja	mehko
Položaj vgradnje	poljubno
V skladu s standardom	ISO 5599-1
Pomožno ročno upravljanje	možnost zaskočitve s pomočjo dodatne opreme tipkalna
Koda ISO	269
Način krmiljenja	predkrmiljenje
Dovajanje krmilnega zraka	interni
Smer toka	ni reverzibilna

Značilnost	Vrednost
Prekritje	pozitivno prekrivanje
Preklopni čas ob	18 ms
Preklopni čas obračanja (prevladujoč)	18 ms
Največji pozitivni preskusni impulz pri signalu 0	2200 I _s
Največji negativni preskusni impulz pri 1 signalu	3700 I _s
Protieksplzijska zaščita	Cona 1 (ATEX) Cona 1 (UKEX) Cona 2 (ATEX) Cona 21 (ATEX) Cona 21 (UKEX) Cona 22 (ATEX)
Delovni medij	Stisnjen zrak v skladu z ISO 8573-1:2010 [7:4:4]
Napotek glede delovnega/krmilnega medija	možno delovanje z oljenjem (potrebno pri nadaljnjem delovanju)
Odpornost proti vibracijam	preskus transportne uporabe s stopnjo resnosti 1 v skladu s FN 942017-4 in EN 60068-2-6
Odpornost proti udarcem	preskus z udarci s stopnjo resnosti 2 v skladu z FN 942017-5 in EN 60068-2-27
Skladnost z LABS	VDMA24364-B1/B2-L
Temperatura medija	-10 °C...60 °C
Raven zvočnega tlaka	85 000007
Temperatura okolice	-5 °C...40 °C
Teža izdelka	820 g
Električni priključek	prek F-tuljave, potrebno ločeno naročilo
Način pritrditve	na priključni ploščici s prehodno izvrtino in vijakom
Priključek krmilnega iztekajočega zraka 82	M5
Priključek krmilnega iztekajočega zraka 84	M5
Pnevmatični priključek 1	priključna plošča z velikostjo 2 v skladu z ISO 5599-1
Pnevmatični priključek 2	Priključna plošča velikost 2 v skladu z ISO 5599-1
Pnevmatični priključek 3	Priključna plošča z velikostjo 2 v skladu z ISO 5599-1
Pnevmatični priključek 4	priključna plošča z velikostjo 2 v skladu z ISO 5599-1
Pnevmatični priključek 5	priključna plošča z velikostjo 2 v skladu z ISO 5599-1
Napotek glede materialov	V skladu z RoHS
Material tesnil	HNBR NBR
Material ohišja	aluminijeva tlačna litina