

Pnevmatični ventil

J-5-1/4-B-EX

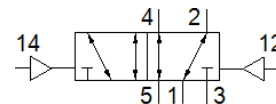
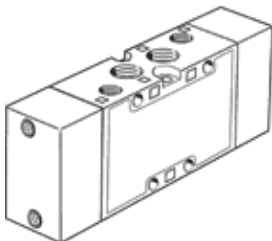
Številka dela: 536044

Classic - ne uporabljajte za nove konstrukcije

Potni ventil 5/2 bistabilen, s pnevmatičnim vklapljanjem.

Moderne alternative najdete z vnosom prvih štirih mest kode tipa v polje za iskanje.

FESTO



Podatkovni list

| Značilnost | Vrednost |
|---|--|
| Ventil | 5/2 bistabilen |
| Način vklopa | pnevmatičen |
| Širina | 32 mm |
| Normalni imenski pretok | 1.600 l/min |
| Obratovalni tlak MPa | -0,09 ... 1 MPa |
| Obratovalni tlak | -0,9 ... 10 bar |
| Konstrukcijska zgradba | Drsnik bata |
| CE oznaka (glejte izjavo o skladnosti) | po Ex-zaščitni smernici EU (ATEX) |
| UKCA oznaka (glejte izjavo o skladnosti) | v skladu s predpisi Združenega kraljestva za EX |
| ATEX kategorija plin | II 2G |
| ATEX kategorija prah | II 2D |
| EX vrsta zaščite vžiga, plin | Ex h IIC T4 Gb |
| EX vrsta zaščite vžiga, prah | Ex h IIIC T130°C Db |
| Temperatura EX odporne okolice | -10°C ≤ Ta ≤ +60°C |
| Certificiranje Ex-zaščite izven EU | EPL Db (GB) EPL Gb (GB) |
| Imenska velikost | 10 mm |
| Dimenzija rastra | 33 mm |
| Funkcija izpuha | z dušenjem |
| Princip tesnenja | mehak |
| Položaj vgradnje | poljuben |
| Pomožni ročni vklop | brez |
| Vrsta krmiljenja | neposredno |
| Napajanje s krmilnim zrakom | zunaj |
| Smer pretoka | povraten |
| Prekritje | pozitivno prekritje |
| Krmilni tlak MPa | 0,2 ... 1 MPa |
| Krmilni tlak | 2 ... 10 bar |
| b vrednost | 0,38 |
| C-vrednost | 6,35 l/sbar |
| Maks. preklopna frekvenca | 3 Hz |
| Čas preklopa obraten | 3 ms |
| Delovni medij | Stisnjen zrak po ISO8573-1:2010 [7:4:4] |
| Opozorilo za obratovalni in krmilni medij | Možno obratovanje z naoljevanjem (potrebno za nadaljnje operacije) |
| Razred odpornosti proti koroziji KBK | 1 - nizka korozijska obremenitev |
| LABS (PWIS) skladnost | VDMA24364-B1/B2-L |
| Temperatura skladiščenja | -40 ... 60 °C |
| Temperatura medija | -10 ... 60 °C |
| Krmilni medij | Stisnjen zrak po ISO8573-1:2010 [7:4:4] |
| Temperatura okolice | -10 ... 60 °C |
| Masa izdelka | 375 g |
| Način pritrditve | s skoznjo izvrtino |

| Značilnost | Vrednost |
|-------------------------------|----------------------|
| Priključek krmilnega zraka 12 | G1/8 |
| Priključek krmilnega zraka 14 | G1/8 |
| Pnevmatični priključek 1 | G1/4 |
| Pnevmatični priključek 2 | G1/4 |
| Pnevmatični priključek 3 | G1/4 |
| Pnevmatični priključek 4 | G1/4 |
| Pnevmatični priključek 5 | G1/4 |
| Opomba o materialu | Ustreza RoHS |
| Material, tesnilo | NBR |
| Material, ohišje | Tlačno liti aluminij |