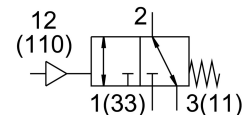
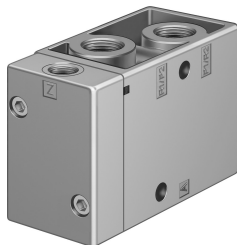


Pnevmatični ventil VL/O-3-1/2-EX

Številka dela: 536030

FESTO



Podatkovni list

Značilnost	Vrednost
Ventilska funkcija	3/2, odprt/zaprt, monostabilen
Način upravljanja	pnevmatično
Konstruktivna širina	52 mm
Normalen nazivni pretok	3700 l/min
Pnevmatični delovni priključek	G1/2
Delovni tlak	-0.095 MPa...1 MPa -0.95 bar...10 bar
Konstruktivna zgradba	Krožnikast sedež
Način vračanja	mehanska vzmet
Oznaka CE (glej izjavo o skladnosti)	v skladu z direktivo EU o protieksplzijski zaščiti (ATEX)
Oznaka UKCA (glejte izjavo o skladnosti)	v skladu s predpisi UK EX
Kategorija ATEX, plin	II 2G
Kategorija ATEX, prah	II 2D
Vrsta protieksplzijske zaščite pred vžigom, plin	Ex h IIC T4 Gb
Vrsta zaščite pred vžigom Ex, prah	Ex h IIIC T130°C Db
Temperatura okolice Ex	-10 °C ≤ Ta ≤ +60 °C
Odobritev protieksplzijske zaščite zunaj EU	EPL Db (GB) EPL Gb (GB)
Nazivni premer	14 mm
Dimenzija rasterja	69 mm
Funkcija iztekajočega zraka	z možnostjo dušenja
Načelo tesnjenja	mehko
Položaj vgradnje	poljubno
Pomožno ročno upravljanje	brez
Način krmiljenja	neposredno
Dovajanje krmilnega zraka	zunaj
Smer toka	obojestranski
Prekritje	negativno prekrivanje
Krmilni tlak	0.1 MPa...1 MPa 1 bar...10 bar
b-vrednost	0.3
Čas izklopa	30 ms

Značilnost	Vrednost
Čas vklopa	17 ms
Protieksplzijska zaščita	Cona 1 (ATEX) Cona 1 (UKEX) Cona 2 (ATEX) Cona 21 (ATEX) Cona 21 (UKEX) Cona 22 (ATEX)
Delovni medij	Stisnjen zrak v skladu z ISO 8573-1:2010 [7:4:4]
Napotek glede delovnega/krmilnega medija	možno delovanje z oljenjem (potrebno pri nadaljnjem delovanju)
Razred korozijske odpornosti KBK	1 – nizka korozijska obremenitev
Skladnost z LABS	VDMA24364-B1/B2-L
Temperatura skladiščenja	-20 °C...60 °C
Temperatura medija	-10 °C...60 °C
Krmilni medij	stisnjen zrak v skladu z ISO 8573-1:2010 [7:4:4]
Temperatura okolice	-10 °C...60 °C
Teža izdelka	860 g
Način pritrditve	izbirno: na priključno letev s prehodno izvrtino
Priključek dihalne odprtine	M5
Priključek za krmilni zrak 110	G1/4
Priključek za krmilni zrak 12	G1/4
Pnevmatični priključek 1	G1/2
Pnevmatični priključek 11	G1/2
Pnevmatični priključek 2	G1/2
Pnevmatični priključek 3	G1/2
Pnevmatični priključek 33	G1/2
Napotek glede materialov	V skladu z RoHS
Material tesnil	NBR
Material ohišja	aluminijeva tlačna litina