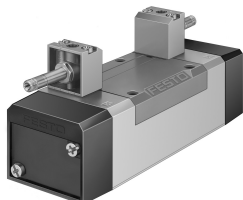


# Magnetni ventil MFH-5/3E-D-3-S-C-EX

Številka dela: 535980

FESTO



## Podatkovni list

Značilnost	Vrednost
Ventilska funkcija	5/3 odzračevan
Način upravljanja	električno
Konstruktivna širina	65 mm
Normalen nazivni pretok	4600 l/min
Pnevmatični delovni priključek	priključna plošča z velikostjo 3 v skladu z ISO 5599-1 G1/2
Delovna napetost	prek magnetne tuljave, potrebno ločeno naročilo
Delovni tlak	-0.09 MPa...1.6 MPa -0.9 bar...16 bar
Konstruktivna zgradba	batni drsnik
Način vračanja	mehanska vzmet
Oznaka CE (glej izjavo o skladnosti)	v skladu z direktivo EU o protieksplzijski zaščiti (ATEX)
Oznaka UKCA (glejte izjavo o skladnosti)	v skladu s predpisi UK EX
Kategorija ATEX, plin	II 2G
Kategorija ATEX, prah	II 2D
Vrsta protieksplzijske zaščite pred vžigom, plin	Ex h IIC T4 Gb
Vrsta zaščite pred vžigom Ex, prah	Ex h IIIC T105°C Db
Temperatura okolice Ex	-5 °C ≤ Ta ≤ +40 °C
Odobritev protieksplzijske zaščite zunaj EU	EPL Db (GB) EPL Gb (GB)
Stopnja zaščite	IP65
Nazivni premer	14.5 mm
Dimenzija rasterja	71 mm
Funkcija iztekajočega zraka	z možnostjo dušenja
Načelo tesnjenja	mehko
Položaj vgradnje	poljubno
V skladu s standardom	ISO 5599-1
Pomožno ročno upravljanje	možnost zaskočitve s pomočjo dodatne opreme tipkalna
Koda ISO	369
Način krmiljenja	predkrmiljenje
Dovajanje krmilnega zraka	zunaj

Značilnost	Vrednost
Smer toka	obojestranski
Prekritje	pozitivno prekrivanje
Krmilni tlak	3 bar...10 bar
Čas izklopa	78 ms
Čas vklopa	37 ms
Največji pozitivni preskusni impulz pri signalu 0	2200 I <sub>s</sub>
Največji negativni preskusni impulz pri 1 signalu	3700 I <sub>s</sub>
Protieksplzijska zaščita	Cona 1 (ATEX) Cona 1 (UKEX) Cona 2 (ATEX) Cona 21 (ATEX) Cona 21 (UKEX) Cona 22 (ATEX)
Delovni medij	Stisnjen zrak v skladu z ISO 8573-1:2010 [7:4:4]
Napotek glede delovnega/krmilnega medija	možno delovanje z oljenjem (potrebno pri nadaljnjem delovanju)
Odpornost proti vibracijam	preskus transportne uporabe s stopnjo resnosti 1 v skladu s FN 942017-4 in EN 60068-2-6
Odpornost proti udarcem	preskus z udarci s stopnjo resnosti 2 v skladu z FN 942017-5 in EN 60068-2-27
Skladnost z LABS	VDMA24364-B1/B2-L
Temperatura medija	-10 °C...60 °C
Raven zvočnega tlaka	85 000007
Krmilni medij	stisnjen zrak v skladu z ISO 8573-1:2010 [7:4:4]
Temperatura okolice	-5 °C...40 °C
Teža izdelka	1040 g
Električni priključek	prek F-tuljave, potrebno ločeno naročilo
Način pritrditve	na priključni ploščici s prehodno izvrtino in vijakom
Priključek krmilnega iztekajočega zraka 82	M5
Priključek krmilnega iztekajočega zraka 84	M5
Priključek za krmilni zrak 12	Priključna plošča velikost 3 v skladu z ISO 5599-1
Priključek za krmilni zrak 14	Priključna plošča z velikostjo 3 v skladu z ISO 5599-1
Pnevmatični priključek 1	priključna plošča z velikostjo 3 v skladu z ISO 5599-1
Pnevmatični priključek 2	Priključna plošča z velikostjo 3 v skladu z ISO 5599-1
Pnevmatični priključek 3	priključna plošča z velikostjo 3 v skladu z ISO 5599-1
Pnevmatični priključek 4	Priključna plošča velikost 3 v skladu z ISO 5599-1
Pnevmatični priključek 5	priključna plošča z velikostjo 3 v skladu z ISO 5599-1
Napotek glede materialov	V skladu z RoHS
Material tesnil	HNBR NBR
Material ohišja	aluminijeva tlačna litina