

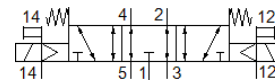
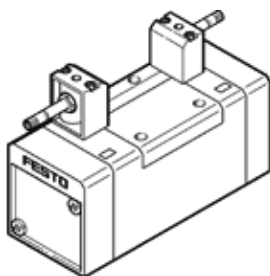
Magnetni ventil

MFH-5/3E-D-2-S-C-EX

Številka dela: 535979

FESTO

s pomožnim ročnim vklopom, brez magnetnega tuljave in vtičnice.
Magnetno tuljavo in vtičnico je potrebno naročiti posebej.



Podatkovni list

Značilnost	Vrednost
Ventil	5/3 odzračen
Način vklopa	električni
Širina	54 mm
Normalni imenski pretok	2.300 l/min
Obratovalni tlak MPa	-0,09 ... 1,6 MPa
Obratovalni tlak	-0,9 ... 16 bar
Konstruktivna zgradba	Drsnik bata
Način vračanja	mehanska vzmet
CE oznaka (glejte izjavo o skladnosti)	po Ex-zaščitni smernici EU (ATEX)
UKCA oznaka (glej Izjavo o skladnosti)	v skladu s predpisi Združenega kraljestva za EX
ATEX kategorija plin	II 2G
ATEX kategorija prah	II 2D
EX vrsta zaščite vžiga, plin	Ex h IIC T4 Gb
EX vrsta zaščite vžiga, prah	Ex h IIIC T105°C Db
Temperatura EX odporne okolice	-5 °C ≤ Ta ≤ +40 °C
Certificiranje Ex-zaščite izven EU	EPL Db (GB) EPL Gb (GB)
Vrsta zaščite	IP65
Imenska velikost	11,5 mm
Dimenzija rastra	56 mm
Funkcija izpuha	z dušenjem
Princip tesnenja	mehak
Položaj vgradnje	poljuben
Ustreza standardu	ISO 5599-1
Pomožni ročni vklop	s priborom, zaskočljiv Tipalni
ISO-koda	269
Vrsta krmiljenja	predkrmiljen
Napajanje s krmilnim zrakom	zunanji
Smer pretoka	povraten
Prekritje	pozitivno prekritje
Krmilni tlak	3 ... 10 bar
Čas preklopa izključen	67 ms
Čas preklopa vključen	35 ms
Maks. pozitiven preizkusni impulz pri 0 signalu	2.200 μs
Maks. negativni preizkusni impulz pri 1 signalu	3.700 μs
Delovni medij	Stisnjen zrak po ISO8573-1:2010 [7:4:4]
Opozorilo za obratovalni in krmilni medij	Možno obratovanje z naoljevanjem (potrebno za nadaljnje operacije)
Odpornost na vibracije	Preskus transportne uporabe s stopnjo resnosti 1 v skladu s FN 942017-4 in EN 60068-2-6
Odpornost na udarce	Udarni preizkus s stopnjo zahtevnosti 2 po FN 942017-5 in EN 60068-2-27
LABS (PWIS) skladnost	VDMA24364-B1/B2-L
Temperatura medija	-10 ... 60 °C

Značilnost	Vrednost
Nivo glasnosti	85 dB(A)
Krmilni medij	Stisnjen zrak po ISO8573-1:2010 [7:4:4]
Temperatura okolice	-5 ... 40 °C
Masa izdelka	820 g
Električni priključek	preko F-tuljave, potrebno naročiti ločeno
Način pritrditve	na priključni plošči s skoznjo izvrtino in vijakom
Priključek krmilnega izpuha 82	M5
Priključek krmilnega izpuha 84	M5
Priključek krmilnega zraka 12	Priključna plošča velikost 2 po ISO 5599-1
Priključek krmilnega zraka 14	Priključna plošča velikost 2 po ISO 5599-1
Pnevmatični priključek 1	Priključna plošča velikost 2 po ISO 5599-1
Pnevmatični priključek 2	Priključna plošča velikost 2 po ISO 5599-1
Pnevmatični priključek 3	Priključna plošča velikost 2 po ISO 5599-1
Pnevmatični priključek 4	Priključna plošča velikost 2 po ISO 5599-1
Pnevmatični priključek 5	Priključna plošča velikost 2 po ISO 5599-1
Opomba o materialu	Ustreza RoHS
Material, tesnilo	HNBR NBR
Material, ohišje	Tlačno liti aluminij