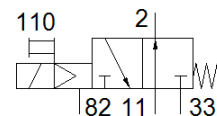
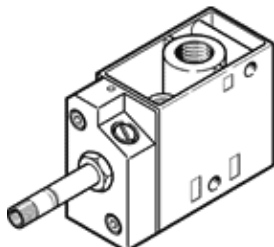


# Magnetni ventil MOFH-3-1/8-EX

Številka dela: 535903

FESTO

s pomožnim ročnim vklopom, brez magnetnega tuljave in vtičnice.  
Magnetno tuljavo in vtičnico je potrebno naročiti posebej.



## Podatkovni list

Značilnost	Vrednost
Ventil	3/2 odprt monostabilen
Način vklopa	električni
Širina	26 mm
Normalni imenski pretok	500 l/min
Obratovalni tlak MPa	0,15 ... 0,8 MPa
Obratovalni tlak	1,5 ... 8 bar
Konstruktivna zgradba	Krožnikast sedež
Način vračanja	mehanska vzmet
CE oznaka (glejte izjavo o skladnosti)	po Ex-zaščitni smernici EU (ATEX)
Certificiranje Ex-zaščite izven EU	EPL Db (GB) EPL Gb (GB)
UKCA oznaka (glej Izjavo o skladnosti)	v skladu s predpisi Združenega kraljestva za EX
ATEX kategorija plin	II 2G
ATEX kategorija prah	II 2D
EX vrsta zaščite vžiga, plin	Ex h IIC T4 Gb
EX vrsta zaščite vžiga, prah	Ex h IIIC T130°C Db
Temperatura EX odporne okolice	-5 °C ≤ Ta ≤ +40 °C
Vrsta zaščite	IP65
Imenska velikost	5 mm
Dimenzija rastra	27 mm
Funkcija izpuha	z dušenjem
Princip tesnenja	mehak
Položaj vgradnje	poljuben
Pomožni ročni vklop	zaskočljiv
Vrsta krmiljenja	predkrmiljen
Smer pretoka	ni reverzibilen
Prekritje	negativno prekrivanje
Čas preklopa izključen	29 ms
Čas preklopa vključen	9 ms
Maks. pozitiven preizkusni impulz pri 0 signalu	2.200 μs
Maks. negativni preizkusni impulz pri 1 signalu	3.700 μs
Karakteristika tuljave	Glej magnetno tuljavo, naročiti posebej
Delovni medij	Stisnjen zrak po ISO8573-1:2010 [7:4:4]
Opozorilo za obratovalni in krmilni medij	Možno obratovanje z naoljevanjem (potrebno za nadaljnje operacije)
Razred odpornosti proti koroziji KBK	1 - nizka korozijska obremenitev
LABS (PWIS) skladnost	VDMA24364-B1/B2-L
Temperatura skladiščenja	-20 ... 60 °C
Temperatura medija	-5 ... 40 °C
Temperatura okolice	-5 ... 40 °C
Masa izdelka	240 g
Električni priključek	preko F-tuljave, potrebno naročiti ločeno
Način pritrditve	na priključno letev s skoznjo izvrtino

Značilnost	Vrednost
	po izbiri:
Priključek dihalne odprtine	M5
Priključek krmilnega izpuha 82	M5
Pnevmatični priključek 1	G1/8
Pnevmatični priključek 11	G1/8
Pnevmatični priključek 2	G1/8
Pnevmatični priključek 3	G1/8
Pnevmatični priključek 33	G1/8
Opomba o materialu	Ustreza RoHS
Material, tesnilo	NBR
Material, ohišje	Tlačno liti aluminij