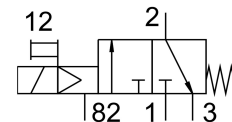
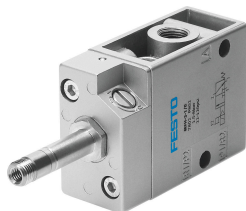


Magnetni ventil MFH-3-1/8-EX

Številka dela: 535897

FESTO



Podatkovni list

Značilnost	Vrednost
Ventilska funkcija	3/2, zaprt, monostabilen
Način upravljanja	električno
Konstruktivna širina	26 mm
Normalen nazivni pretok	500 l/min
Pnevmatični delovni priključek	G1/8
Delovna napetost	prek magnetne tuljave, potrebno ločeno naročilo
Delovni tlak	0.15 MPa...0.8 MPa 1.5 bar...8 bar
Konstruktivna zgradba	Krožnikast sedež
Način vračanja	mehanska vzmet
Oznaka CE (glej izjavo o skladnosti)	v skladu z direktivo EU o protieksplzijski zaščiti (ATEX)
Odobritev protieksplzijske zaščite zunaj EU	EPL Db (GB) EPL Gb (GB)
Oznaka UKCA (glejte izjavo o skladnosti)	v skladu s predpisi UK EX
Kategorija ATEX, plin	II 2G
Kategorija ATEX, prah	II 2D
Vrsta protieksplzijske zaščite pred vžigom, plin	Ex h IIC T4 Gb
Vrsta zaščite pred vžigom Ex, prah	Ex h IIIC T130°C Db
Temperatura okolice Ex	-5 °C ≤ Ta ≤ +40 °C
Stopnja zaščite	IP65
Nazivni premer	5 mm
Dimenzija rasterja	27 mm
Funkcija iztekajočega zraka	z možnostjo dušenja
Načelo tesnjenja	mehko
Položaj vgradnje	poljubno
Pomožno ročno upravljanje	zaskočitev
Način krmiljenja	predkrmiljenje
Smer toka	ni reverzibilna
Prekritje	negativno prekrivanje
Čas izklopa	29 ms
Čas vklopa	9 ms
Največji pozitivni preskusni impulz pri signalu 0	2200 I _s

Značilnost	Vrednost
Največji negativni preskusni impulz pri 1 signalu	3700 I/s
Karakteristike tuljave	Glej magnetno tuljavo, potrebno ločeno naročilo
Protieksplzijska zaščita	cona 1 (ATEX) Cona 1 (UKEX) cona 2 (ATEX) cona 21 (ATEX) Cona 21 (UKEX) cona 22 (ATEX)
Delovni medij	Stisnjen zrak v skladu z ISO 8573-1:2010 [7:4:4]
Napotek glede delovnega/krmilnega medija	možno delovanje z oljenjem (potrebno pri nadaljnjem delovanju)
Razred korozijske odpornosti KBK	1 – nizka korozijska obremenitev
Skladnost z LABS	VDMA24364-B1/B2-L
Temperatura skladiščenja	-20 °C...60 °C
Temperatura medija	-5 °C...40 °C
Temperatura okolice	-5 °C...40 °C
Teža izdelka	240 g
Električni priključek	prek F-tuljave, potrebno ločeno naročilo
Način pritrditve	izbirno: na priključno letev s prehodno izvrtino
Priključek dihalne odprtine	M5
Priključek krmilnega iztekajočega zraka 82	M5
Pnevmatični priključek 1	G1/8
Pnevmatični priključek 2	G1/8
Pnevmatični priključek 3	G1/8
Napotek glede materialov	V skladu z RoHS
Material tesnil	NBR
Material ohišja	aluminijeva tlačna litina