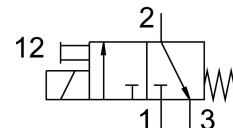
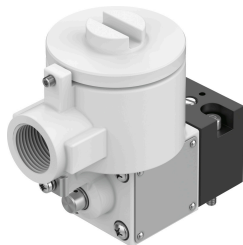


Predkrmiljen ventil MGXDH-3/2-1.2-110AC-EX

Številka dela: 535616

FESTO



Podatkovni list

Značilnost	Vrednost
Ventilska funkcija	3/2, zaprt, monostabilen
Način upravljanja	električno
Delovni tlak	-0.09 MPa...0.8 MPa -0.9 bar...8 bar -13.05 000032...116 000032
Konstruktivna zgradba	vklopni ventil
Način vračanja	mehanska vzmet
Oznaka CE (glej izjavo o skladnosti)	v skladu z direktivo EU o protiekspluzijski zaščiti (ATEX)
Odobritev protiekspluzijske zaščite zunaj EU	EPL Db (CN) EPL Db (IEC-EX) EPL Gb (CN) EPL Gb (IEC-EX)
Pristojni organ za izdajo certifikata	ATEX: CML 15 ATEX 1119X CCC-Ex: 2020322307001701 IEC: IECEx CML 17.0147X
Kategorija ATEX, plin	II 2G
Kategorija ATEX, prah	II 2D
Vrsta protiekspluzijske zaščite pred vžigom, plin	ATEX: Ex db IIC T4 Gb CCC-Ex: Ex d IIC T3/T6 Gb
Vrsta zaščite pred vžigom Ex, prah	Ex tb IIIC T135°C Db
Temperatura okolice Ex	ATEX: -65 °C ≤ Ta ≤ +40 °C CCC-Ex: -20 °C ≤ Ta ≤ +40 °C
Stopnja zaščite	IP66
Pomožno ročno upravljanje	zaskočitev
Smer toka	ni reverzibilna
Trajanje vklopa	100%
Razred izolacijskega materiala	H
Karakteristike tuljave	110 V AC: 50/60 Hz, pritezna moč 7,7 VA, držalna moč 3,8 VA
Dovoljena nihanja frekvence	+/- 10 %

Značilnost	Vrednost
Protieksplzijska zaščita	con a 1 (ATEX) con a 1 (CN) Con a 1 (IEC-EX) con a 2 (ATEX) con a 21 (ATEX) con a 21 (CN) con a 21 (IEC-EX) con a 22 (ATEX)
Delovni medij	Stisnjen zrak v skladu z ISO 8573-1:2010 [7:4:4]
Napotek glede delovnega/krmilnega medija	možno delovanje z oljenjem (potrebno pri nadaljnjem delovanju)
Razred korozijske odpornosti KBK	2 – zmerna korozijska obremenitev
Skladnost z LABS	VDMA24364 – con a III
Temperatura okolice	-20 °C...80 °C
Način pritrditve	CNOMO
Napotek glede materialov	V skladu z RoHS