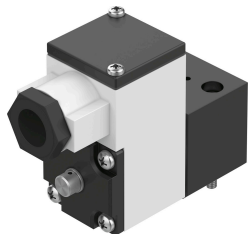


Predkrmiljen ventil MGXIAH-3/2-0.8-24DC-EX

Številka dela: 535614

FESTO



Podatkovni list

Značilnost	Vrednost
Ventilska funkcija	3/2, zaprt, monostabilen
Način upravljanja	električno
Delovni tlak	-0.09 MPa...0.8 MPa -0.9 bar...8 bar -13.05 000032...116 000032
Konstruktivna zgradba	vklopni ventil
Način vračanja	mehanska vzmet
Oznaka CE (glej izjavo o skladnosti)	v skladu z direktivo EU o protiekspluzijski zaščiti (ATEX)
Odobritev protiekspluzijske zaščite zunaj EU	EPL Da (CN) EPL Da (IEC-EX) EPL Ga (CN) EPL Ga (IEC-EX)
Pristojni organ za izdajo certifikata	ATEX: CML 17 ATEX 2046X CCC-Ex: 2020322307001726 IEC: IECEx CML 17.0030X
Kategorija ATEX, plin	II 1G
Kategorija ATEX, prah	II 1D
Vrsta protiekspluzijske zaščite pred vžigom, plin	Ex ia IIC T6...T5 Gb
Vrsta zaščite pred vžigom Ex, prah	Ex ia IIIC T135°C Db
Temperatura okolice Ex	-40°C ≤ Ta ≤ 50°C/65°C
Stopnja zaščite	IP65
Pomožno ročno upravljanje	zaskočitev
Smer toka	ni reverzibilna
Trajanje vklopa	100%
Razred izolacijskega materiala	H
Največja vhodna moč Pi	-40 °C ~+50 °C T6 = 2,98 W -40 °C ~+65 °C T 135 °C = 2,98 W -40 °C ~+65 °C T5 = 2,98 W -40 °C ~+65 °C T6 = 1 W
Največja vhodna napetost Ui	31 V
Največji vhodni tok Ii	0,67 A
Karakteristike tuljave	24 V DC: 1,5 W
Efektivna notranja induktivnost Li	zanemarljivo majhna
Učinkovita notranja kapaciteta Ci	zanemarljivo majhna

Značilnost	Vrednost
Dovoljena nihanja frekvence	+/- 10 %
Protieksplzijska zaščita	cona 0 (ATEX) cona 0 (CN) cona 0 (IEC-EX) cona 1 (ATEX) cona 2 (ATEX) Cona 20 (ATEX) cona 20 (CN) Cona 20 (IEC-EX) cona 21 (ATEX) cona 22 (ATEX)
Delovni medij	Stisnjen zrak v skladu z ISO 8573-1:2010 [7:4:4]
Napotek glede delovnega/krmilnega medija	možno delovanje z oljenjem (potrebno pri nadaljnjem delovanju)
Razred korozijske odpornosti KBK	2 – zmerna korozijska obremenitev
Skladnost z LABS	VDMA24364 – cona III
Temperatura okolice	-20 °C...80 °C
Način pritrditve	CNOMO
Napotek glede materialov	V skladu z RoHS