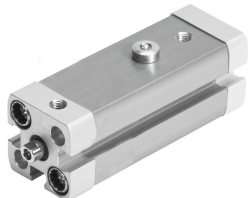


# Linearno-zasučno vpenjalo CLR-25-10-R-P-A

Številka dela: 535443

FESTO



## Podatkovni list

Značilnost	Vrednost
Skupni hod	23 mm
Premer bata	25 mm
Navoj batnice	M6
Kot zasuka	90 stopinj +/- 3 stopinje
Vpenjalni hod	10 mm
Blaženje	elastični blažilni obroči/elastične blažilne plošče na obeh straneh
Položaj vgradnje	poljubno
Konstruktivna zgradba	Bat Batnica Cev valja
Zaznavanje položaja	za mejno stikalo
Smer zasuka	desno
Delovni tlak	2 bar...10 bar
Način delovanja	dvosmerno delovanje
Delovni medij	Stisnjen zrak v skladu z ISO 8573-1:2010 [7:4:4]
Napotek glede delovnega/krmilnega medija	možno delovanje z oljenjem (potrebno pri nadaljnjem delovanju)
Razred korozijske odpornosti KBK	2 – zmerna korozijska obremenitev
Skladnost z LABS	VDMA24364-B2-L
Temperatura okolice	-10 °C...80 °C
Učinkovita vpenjalna sila pri 0,2 MPa (2 bar, 29 psi)	63 N
Učinkovita vpenjalna sila pri 0,4 MPa (4 bar, 58 psi)	127 N
Učinkovita vpenjalna sila pri 0,6 MPa (6 bar, 87 psi)	188 N
Največji pritezni moment vijaka vpenjalnega prsta	12 Nm
Teoretična vpenjalna sila pri 0,6 MPa (6 barov, 87 psi)	227 N
Teža izdelka	395 g
Način pritrditve	izbirno: s prehodno izvrtino z notranjim navojem z opremo
Pnevmatični priključek	M5
Material veznih vijakov	Jeklo pocinkano

Značilnost	Vrednost
Material pokrova	Gnetna aluminijeva zlitina prevlečen
Material tesnil	NBR TPE-U (PU)
Material ohišja	gnetna aluminijeva zlitina gladko eloksirano
Material batnice	visoko legirano nerjavno jeklo
Material cevi valja	gnetna aluminijeva zlitina gladko eloksirana