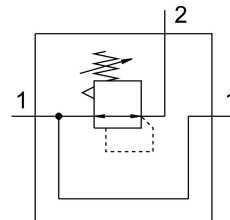
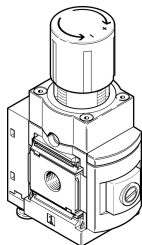


Precizni regulator tlaka MS6N-LRPB

Številka dela: 535008

FESTO



Podatkovni list

Značilnost	Vrednost
Velikost	6
Serijska	MS
Zaščita pred aktiviranjem	Vrtljivi gumb z aretnim mehanizmom
Položaj vgradnje	poljubno
Konstruktivna zgradba	predkrmiljeni precizni membranski regulacijski ventil
Funkcija regulatorja	konstanten izhodni tlak s sekundarnim odzračevanjem
Prikaz tlaka	G1/4 pripravljen G1/8 pripravljen s tlačnim senzorjem z manometrom
Delovni tlak	0.1 MPa...1.4 MPa 1 bar...14 bar
Območje regulacije tlaka	0.05 bar...12 bar
Največja histereza tlaka	0.02 bar
Pretok, sekundarno odzračevanje	220 l/min...900 l/min
Normalen nazivni pretok	1600 l/min...5000 l/min
Odobritev	c UL us – Recognized (OL)
Delovni medij	Stisnjen zrak v skladu z ISO 8573-1:2010 [7:4:4] Inertni plini
Napotek glede delovnega/krmilnega medija	delovanje z oljenjem ni mogoče
Razred korozijske odpornosti KBK	2 – zmerna korozijska obremenitev
Skladnost z LABS	VDMA24364-B2-L
Temperatura skladiščenja	-10 °C...60 °C
Temperatura medija	-10 °C...60 °C
Temperatura okolice	-10 °C...60 °C
Teža izdelka	1000 g
Način pritrditve	izbirno: pritrditev na sprednjo ploščo vgradnja v napeljavo z opremo
Priključek za krmilni zrak 12	1/8 NPT

Značilnost	Vrednost
Pnevmatični priključek 1	1/2 NPT
Pnevmatični priključek 2	1/2 NPT
Pnevmatični priključek 3	G1/4
Napotek glede materialov	V skladu z RoHS
Material tesnil	NBR
Material ohišja	Aluminij