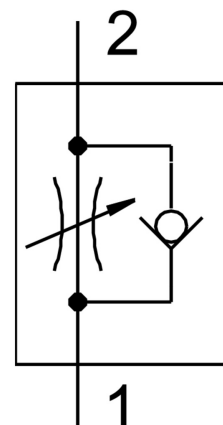
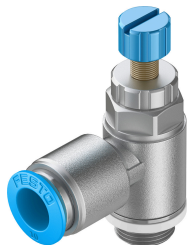


Povratno-dušilni ventil GRLA-1/4-QS-10-RS-D

Številka dela: 534340

FESTO



Podatkovni list

Značilnost	Vrednost
Ventilska funkcija	dušilna protipovratna funkcija
Pnevmatični priključek 1	QS-10
Pnevmatični priključek 2	G1/4
Element za nastavljanje	narebreni vijak
Način pritrditve	privijačenje z zunanjim navojem
Normalni nazivni pretok v smeri dušilke	480 l/min
Normalni nazivni pretok v nepovratni smeri	345 l/min...500 l/min
Delovni tlak	0.2 bar...10 bar
Temperatura okolice	-10 °C...60 °C
Pomorska klasifikacija	glej certifikat
Položaj vgradnje	poljubno
Delovni tlak celotnega temperaturnega območja	0.2 bar...10 bar
Normalni pretok v smeri dušilke 0,6->0 MPa (6->0 bar, 87->0 psi)	760 l/min
Normalni pretok v nepovratni smeri 0,6->0 MPa (6->0 bar, 87->0 psi)	630 l/min...790 l/min
Delovni medij	Stisnjen zrak v skladu z ISO 8573-1:2010 [7:4:4]
Napotek glede delovnega/krmilnega medija	možno delovanje z oljenjem (potrebno pri nadaljnjem delovanju)
Skladnost z LABS	VDMA24364-B1/B2-L
Temperatura skladiščenja	-10 °C...40 °C
Temperatura medija	-10 °C...60 °C
Nazivni pritezni moment	5 Nm
Teža izdelka	50 g
Napotek glede materialov	V skladu z RoHS
Material tesnil	NBR

Značilnost	Vrednost
Material votlega vijaka	Gnetna aluminijeva zlitina eloksirano
Material sprostilnega obroča	POM
Material narebrene glave	gnetna aluminijeva zlitina eloksirano
Material vijaka za uravnavanje	visoko legirano nerjavno jeklo
Material vrtljivega priključka	Cinkova tlačna litina