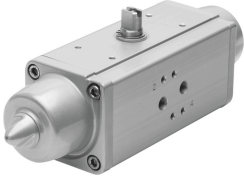


# Zasučni pogon DAPS-0180-090-RS4-F0710

Številka dela: 533450

FESTO



## Podatkovni list

Značilnost	Vrednost
Velikost aktuatorja	0180
Vzorec izvrtin prirobnice	F07 F10
Kot zasuka	90 stp
Območje nastavljanja končnega položaja 0°	-1 stp...9 stp
Območje nastavljanja končnega položaja pri nazivnem kotu zasuka	81 stp...91 stp
Globina priključka gredi	24.3 mm
Napitek glede območja nastavljanja končnih položajev	po izbiri nastavlja en končni položaj
Standard priključka za armaturo	ISO 5211
Blaženje	brez blaženja
Položaj vgradnje	poljubno
Način delovanja	enosmerno delovanje
Konstruktivna zgradba	Jarmska kinematika
Zaznavanje položaja	brez
Smer zapiranja	zapiranje v desno
Priključek ventila v skladu s standardom	VDI/VDE 3845 (NAMUR)
Safety Integrity Level (SIL)	do SIL 2 Low Demand Mode
Priključni tlak za trdoto vzmeti	0.56 MPa 5.6 bar
Delovni tlak	0.56 MPa...0.84 MPa 5.6 bar...8.4 bar
Nazivni delovni tlak	0.56 MPa 5.6 bar
Največja frekvenca nihanja pri 0,6 MPa (6 bar, 87 psi)	1 Hz
Oznaka CE (glej izjavo o skladnosti)	v skladu z direktivo EU o protieksplzijski zaščiti (ATEX)
Oznaka UKCA (glejte izjavo o skladnosti)	v skladu s predpisi UK EX
Protieksplzijska zaščita	con 1 (ATEX) con 2 (ATEX) con 21 (ATEX) con 22 (ATEX)
Pristojni organ za izdajo certifikata	TÜV North 212170801
Kategorija ATEX, plin	II 2G
Kategorija ATEX, prah	II 2D

Značilnost	Vrednost
Vrsta protieksplzijske zaščite pred vžigom, plin	Ex h IIC T6...T3 Gb X
Vrsta zaščite pred vžigom Ex, prah	Ex h IIIC T85°C...T200°C Db X
Temperatura okolice Ex	-20 °C ≤ Ta ≤ +60 °C
Delovni medij	Stisnjen zrak v skladu z ISO 8573-1:2010 [7:4:4]
Napotek glede delovnega/krmilnega medija	možno delovanje z oljenjem (potrebno pri nadaljnjem delovanju)
Razred korozijske odpornosti KBK	3 – močna odpornost proti koroziji
Skladnost z LABS	VDMA24364-B1/B2-L
Temperatura okolice	-20 °C...80 °C
Navor pri nazivnem delovnem tlaku in kotu zasuka 0°	180 Nm
Navor pri nazivnem delovnem tlaku in kotu zasuka 50°	90 Nm
Navor pri nazivnem delovnem tlaku in kotu zasuka 90°	120 Nm
Napotek glede navora	Delovni navor pogona ne sme biti večji od največjega dovoljenega navora, navedenega v standardu ISO 5211, glede na velikost pritrdilne prirobnice in sklopke.
Navor povratne vzmeti pri kotu zasuka 0°	120 Nm
Navor povratne vzmeti pri kotu zasuka 50°	90 Nm
Navor povratne vzmeti pri kotu zasuka 90°	180 Nm
Sila vzmeti	4
Poraba zraka pri 0,6 MPa (6 bar, 87 psi) na cikel 0°-nazivni kot zasuka-0°	7 l
Teža izdelka	8900 g
Priključek gredi	T22
Pnevmatični priključek	G1/8
Napotek glede materialov	V skladu z RoHS
Material pokrova	Gnetna aluminijeva zlitina
Material tesnil	FPM NBR PUR
Material ohišja	gnetna aluminijeva zlitina
Material vijakov	visoko legirano jeklo
Material gredi	visoko legirano jeklo
Številka materiala gredi	1.4305