

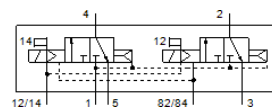
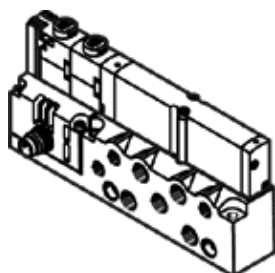
# Magnetni ventil

## VMPA1-M1H-K-S-M7-PI

Številka dela: 533390

FESTO

z posameznim električnim priključkom M8x1, 4-polni.



## Podatkovni list

| Značilnost                                      | Vrednost   |
|---|--|
| Ventil  | 2x3/2 zaprt monostabilen   |
| Način vklopa                                    | električni   |
| Velikost ventila                                | 10 mm  |
| Normalni imenski pretok                         | 230 l/min  |
| Obratovalni tlak MPa                            | 0,3 ... 1 MPa  |
| Obratovalni tlak                                | 3 ... 10 bar   |
| Konstruktivska zgradba                          | Drsnik bata  |
| Način vračanja                                  | pnevmatična vzmet  |
| Dovoljenje                                      | c UL us - Recognized (OL)  |
| CE oznaka (glejte izjavo o skladnosti)          | po EMC smernici EU<br>po RoHS direktivi EU   |
| UKCA oznaka (glej Izjavo o skladnosti)          | v skladu s predpisi Združenega kraljestva za EMC<br>v skladu z RoHS predpisi Združenega kraljestva |
| Vrsta zaščite                                   | IP65<br>v montiranem stanju<br>po IEC 60529  |
| Funkcija izpuha                                 | z dušenjem   |
| Princip tesnenja                                | mehak  |
| Položaj vgradnje                                | poljuben   |
| Pomožni ročni vklop                             | zaskočljiv<br>Tipalni  |
| Vrsta krmiljenja                                | predkrmiljen   |
| Napajanje s krmilnim zrakom                     | zunanji  |
| Smer pretoka                                    | ni reverzibilen  |
| Prekritje                                       | pozitivno prekritje  |
| Prikaz stanja signala                           | da   |
| Krmilni tlak Mpa                                | 0,3 ... 0,8 MPa  |
| Krmilni tlak                                    | 3 ... 8 bar  |
| Primeren za vakuum                              | ne   |
| Normalen imenski pretok s QS-6                  | 230 l/min  |
| Čas preklopa izključen                          | 20 ms  |
| Čas preklopa vključen                           | 10 ms  |
| Maks. pozitiven preizkusni impulz pri 0 signalu | 400 µs   |
| Maks. negativni preizkusni impulz pri 1 signalu | 200 µs   |
| Dopustna nihanja napajanja                      | +/- 25 %   |
| Delovni medij                                   | Stisnjen zrak po ISO8573-1:2010 [7:4:4]  |
| Opozorilo za obratovalni in krmilni medij       | Možno obratovanje z naoljevanjem (potrebno za nadaljnje operacije)                                 |
| Odpornost na vibracije                          | Test transporta s stopnjo zahtevnosti 2 po FN 942017-4 in EN 60068-2-6                             |
| Odpornost na udarce                             | Udarni preizkus s stopnjo zahtevnosti 2 po FN 942017-5 in EN 60068-2-27                            |
| Razred odpornosti proti koroziji KBK            | 1 - nizka korozijska obremenitev   |
| LABS (PWIS) skladnost                           | VDMA24364-B1/B2-L  |
| Temperatura skladiščenja                        | -20 ... 40 °C  |
| Temperatura medija                              | -5 ... 50 °C   |
| Relativna vlažnost zraka                        | maks. 90 % pri 40 °C   |

| Značilnost                                 | Vrednost                                   |
|--|--|
| Temperatura okolice                        | -5 ... 50 °C                               |
| Maks. pritezni moment, pritrditev ventila  | 0,25 Nm                                    |
| Masa izdelka                               | 143 g                                      |
| Električni priključek                      | 4-polni<br>M8x1<br>Vtič<br>po EN 60947-5-2 |
| Način pritrditve                           | s skošnjo izvrtino                         |
| Priključek pomožnega krmilnega zraka 12/14 | M5   |
| Priključek krmilnega izpuha 82/84          | M5   |
| Pnevmatični priključek 1                   | M7   |
| Pnevmatični priključek 2                   | M7   |
| Pnevmatični priključek 3                   | M7   |
| Pnevmatični priključek 4                   | M7   |
| Pnevmatični priključek 5                   | M7   |
| Opomba o materialu                         | Ustreza RoHS                               |
| Material, tesnilo                          | NBR  |
| Material, ohišje                           | Tlačno liti aluminij                       |