

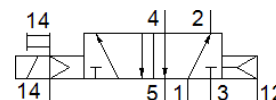
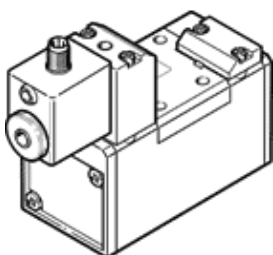
Magnetni ventil

MDH-5/2-D-1-S-M12-C

Številka dela: 533332

FESTO

Z vtičnim priključkom M12.



Podatkovni list

| Značilnost | Vrednost |
|-------------------------------------------------|-----------------------------------------------------------------------------------------|
| Ventil | 5/2 monostabilen |
| Način vklopa | električni |
| Širina | 42 mm |
| Normalni imenski pretok | 1.200 l/min |
| Obratovalni tlak | -0,9 ... 16 bar |
| Konstruktivska zgradba | Drnsnik bata |
| Način vračanja | pnevmatična vzmet |
| Vrsta zaščite | IP65 |
| Imenska velikost | 8 mm |
| Dimenzija rastra | 43 mm |
| Funkcija izpuha | z dušenjem |
| Princip tesnenja | mehak |
| Položaj vgradnje | poljuben |
| Ustreza standardu | ISO 5599-1 |
| Pomožni ročni vklop | Tipalni |
| ISO-koda | 164 |
| Vrsta krmiljenja | predkrmiljen |
| Napajanje s krmilnim zrakom | zunanj |
| Smer pretoka | povraten |
| Prekritje | pozitivno prekritje |
| Krmilni tlak | 3 ... 10 bar |
| Čas preklopa izključen | 36 ms |
| Čas preklopa vključen | 25 ms |
| Trajanje vklopa | 100 % |
| Maks. pozitiven preizkusni impulz pri 0 signalu | 3.800 µs |
| Maks. negativni preizkusni impulz pri 1 signalu | 4.900 µs |
| Karakteristika tuljave | 24 V DC; 2,7 W |
| Dopustna nihanja napajanja | +/- 10 % |
| Delovni medij | Stisnjen zrak po ISO8573-1:2010 [7:4:4] |
| Opozorilo za obratovalni in krmilni medij | Možno obratovanje z naoljevanjem (potrebno za nadaljnje operacije) |
| Odpornost na vibracije | Preskus transportne uporabe s stopnjo resnosti 1 v skladu s FN 942017-4 in EN 60068-2-6 |
| Odpornost na udarce | Udarni preizkus s stopnjo zahtevnosti 2 po FN 942017-5 in EN 60068-2-27 |
| LABS (PWIS) skladnost | VDMA24364-B1/B2-L |
| Temperatura medija | -10 ... 50 °C |
| Nivo glasnosti | 85 dB(A) |
| Krmilni medij | Stisnjen zrak po ISO8573-1:2010 [7:4:4] |
| Temperatura okolice | -10 ... 50 °C |
| Masa izdelka | 420 g |
| Električni priključek | M12x1 |
| Način pritrditve | na priključni plošči s skoznjo izvrtino |
| Priključek krmilnega zraka 2 | Priključna ploščica |
| Priključek krmilnega zraka 14 | Priključna ploščica |

| Značilnost | Vrednost |
|--------------------------|--------------------------------------------|
| Pnevmatični priključek 1 | Priključna plošča velikost 1 po ISO 5599-1 |
| Pnevmatični priključek 2 | Priključna plošča velikost 1 po ISO 5599-1 |
| Pnevmatični priključek 3 | Priključna plošča velikost 1 po ISO 5599-1 |
| Pnevmatični priključek 4 | Priključna plošča velikost 1 po ISO 5599-1 |
| Pnevmatični priključek 5 | Priključna plošča velikost 1 po ISO 5599-1 |
| Material, tesnilo | HNBR NBR |
| Material, ohišje | Tlačno liti aluminij |