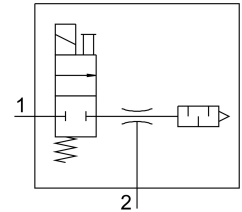
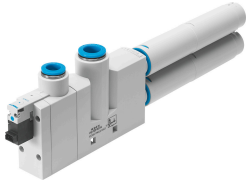


# Vakuumska sesalna šoba VN-20-H-T6-PQ4-VQ5-RO2-M

Številka dela: 532656

FESTO



## Podatkovni list

Značilnost	Vrednost
Nazivni premer Lavalove šobe	2 mm
Dimenzija rasterja	24 mm
Zasnova glušnika	odprt
Položaj vgradnje	poljubno
Karakteristika ejektorja	Standardno visok podtlak
Pomožno ročno upravljanje	tipkalna
Integrirana funkcija	vklopni ventil, električen glušnik, odprt
Konstruktivna zgradba	T-oblika
Ventilska funkcija	2/2
Delovni tlak za največji sesalni volumski tok	2 bar
Delovni tlak	2 bar...8 bar
Delovni tlak za največji vakuum	3.5 bar
Največji vakuum	92 %
Nazivni delovni tlak	6 bar
Največji sesalni volumski tok proti atmosferi	98 l/min
Čas prezračevanja pri nazivnem delovnem tlaku	0.24 s
Območje delovne napetosti DC	21.6 Volt...26.4 Volt
Poraba električne energije	1.2 W
Trajanje vklopa	100%
Delovni medij	Stisnjen zrak v skladu z ISO 8573-1:2010 [7:4:4]
Napotek glede delovnega/krmilnega medija	delovanje z oljenjem ni mogoče
Razred korozijske odpornosti KBK	1 – nizka korozijska obremenitev
Skladnost z LABS	VDMA24364 – cona III
Temperatura medija	0 °C...50 °C
Raven zvočnega tlaka pri nazivnem delovnem tlaku	63 000007
Stopnja zaščite	IP40
Temperatura okolice	0 °C...50 °C
Teža izdelka	215 g
Električni priključek	Vtič

Značilnost	Vrednost
Način pritrditve	s prehodno izvrtino z opremo
Pnevmatični priključek 1	QS-10
Pnevmatični priključek 3	glušnik, odprt
Vakuumski priključek	QS-12
Material priključnega navoja	gnetna aluminijeva zlitina, eloksirana
Napotek glede materialov	V skladu z RoHS
Material tesnil	NBR
Material lovilne šobe	POM
Material ohišja	Ojačan PA ojačan POM
Material glušnika	gnetna aluminijeva zlitina POM PU-pena
Material vijakov	jeklo
Material šobe	gnetna aluminijeva zlitina
Material navojnega priključka	Medenina nikljan