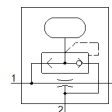
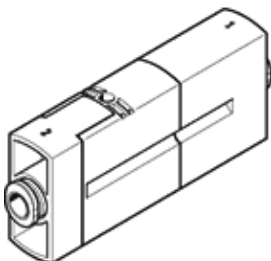


Vakuumska sesalna šoba VN-07-M-I3-PQ2-VQ2-A

Številka dela: 532634

FESTO

z odpihovalnim impulzom. Inline, visok podtlak, širina 14 mm. Z vtičnim priključkom.



Podatkovni list

| Značilnost | Vrednost |
|--|---|
| Imenska velikost lavalove šobe | 0,7 mm |
| Dimenzija rastra | 14,5 mm |
| Položaj vgradnje | poljuben |
| Karakteristika ejektorja | Inline velik podtlak |
| Integrirana funkcija | Izmetalni impulz, pnevmatični |
| Konstruktivna zgradba | Ravna oblika |
| Obratovalni tlak za maks. sesalni volumski tok | 2 bar |
| Obratovalni tlak | 1 ... 8 bar |
| Obratovalni tlak za maks. vakuum | 4,3 bar |
| Maks. vakuum | 93 % |
| Imenski obratovalni tlak | 6 bar |
| Maks. sesalni volumski tok glede na atmosfero | 16,6 l/min |
| Čas za napajanje pri imenskem obratovalnem tlaku | 1,69 s |
| Delovni medij | Stisnjen zrak po ISO8573-1:2010 [7:4:4] |
| Opozorilo za obratovalni in krmilni medij | Obratovanje z naoljevanjem ni možno |
| Razred odpornosti proti koroziji KBK | 1 - nizka korozijska obremenitev |
| LABS (PWIS) skladnost | VDMA24364-B1/B2-L |
| Temperatura medija | 0 ... 60 °C |
| Priporočilo za čiščenje | Milnica (lug) |
| Raven zvočnega tlaka pri imenskem obratovalnem tlaku | 75 dB(A) |
| Temperatura okolice | 0 ... 60 °C |
| Masa izdelka | 41 g |
| Način pritrditve | Vgradnja voda |
| Pnevmatični priključek 1 | QS-6 |
| Vakuumski priključek | QS-6 |
| Material, priključni navoj | Al zlitina za kovanje, eloksirana |
| Opomba o materialu | Ustreza RoHS |
| Material, tesnilo | NBR |
| Material, zbiralna šoba | POM |
| Material, ohišje | Ojačan PA Ojačan POM |
| Material, vijaki | Jeklo |
| Material, šoba curka | Aluminijeva litina za kovanje |
| Material, vijačni priključek | Med (medenina) nikljan |