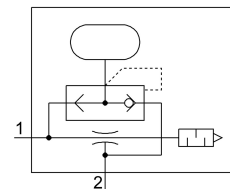
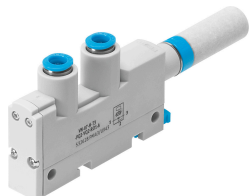


Vakuumska sesalna šoba VN-07-L-T3-PQ2-VQ2-RO1-A

Številka dela: 532629

FESTO



Podatkovni list

Značilnost	Vrednost
Nazivni premer Lavalove šobe	0.7 mm
Dimenzija rasterja	14 mm
Zasnova glušnika	odprt
Položaj vgradnje	poljubno
Karakteristika ejetorja	Standardno visok sesalni volumen
Integrirana funkcija	Pnevmatični ventil za izmetalni impulz glušnik, odprt
Konstruktivna zgradba	T-oblika
Delovni tlak za največji sesalni volumski tok	4 bar
Delovni tlak	1 bar...8 bar
Nazivni delovni tlak	6 bar
Največji sesalni volumski tok proti atmosferi	30.9 l/min
Čas prezračevanja pri nazivnem delovnem tlaku	0.79 s
Delovni medij	Stisnjen zrak v skladu z ISO 8573-1:2010 [7:4:4]
Napitek glede delovnega/krmilnega medija	delovanje z oljenjem ni mogoče
Razred korozijske odpornosti KBK	1 – nizka korozijska obremenitev
Skladnost z LABS	VDMA24364-B1/B2-L
Temperatura medija	0 °C...60 °C
Priporočilo za čiščenje	milne lužnice
Raven zvočnega tlaka pri nazivnem delovnem tlaku	64 000007
Temperatura okolice	0 °C...60 °C
Največji pritezni moment	0.5 Nm
Teža izdelka	50 g
Način pritrditve	s prehodno izvrtino z DIN letvijo z opremo
Pnevmatični priključek 1	QS-6
Pnevmatični priključek 3	glušnik, odprt
Vakuumski priključek	QS-6
Material priključnega navoja	gnetna aluminijeva zlitina, eloksirana
Napitek glede materialov	V skladu z RoHS

Značilnost	Vrednost
Material tesnil	NBR
Material lovilne šobe	POM
Material ohišja	Ojačan PA ojačan POM
Material glušnika	PE
Material vijakov	jeklo
Material šobe	gnetna aluminijeva zlitina
Material navojnega priključka	Medenina nikljan