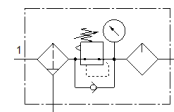
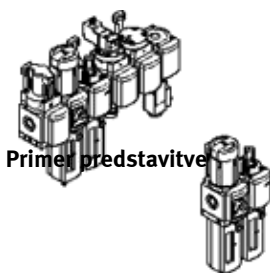


# kombinacije naprav za pripravo zraka MSB4N

Številka dela: 532306

FESTO

Z NPT navojem.



## Podatkovni list

Splošni podatkovni list – posamezne vrednosti so odvisne od konfiguracije.

Značilnost	Vrednost
Velikost	4
Serija	MS
Način vklopa	električni ročno pnevmatičen
Varovanje vklopa	Vrtljiv gumb z integrirano ključavnico
Položaj vgradnje	poljuben pravokoten +/- 5°
Stopnja filtriranja	0,01 ... 40 µm
Izpust kondenzata	popolnoma avtomatično vrtljiv ročno polavtomatično
Konstrukcijska zgradba	Razvejni modul Filter z aktivnim ogljem Regulator tlaka z manometrom Ventil za počasen dvig tlaka Vklonni ventil Filter iz vlaken Filter-regulator z manometrom Filter-regulator brez manometra Membranski sušilnik Proporcionalen standarden meglast naoljevalnik Sintran filter s centrifugalnim ločevalnikom S protipovratno funkcijo
Regulator	Izstopni tlak konstanten s kompenzacijo predtlaka s sekundarno odzračitvijo s povratnim tokom
Zaščita lončka	Zaščitni koš iz umetne mase
Prikaz diferenčnega tlaka	Optični prikaz s tlačnim senzorjem
Prikaz tlaka	s tlačnim senzorjem z manometrom
Obratovalni tlak	1,5 ... 14 bar
Območje regulacije tlaka	0,3 ... 7 bar
Normalni imenski pretok	800 ... 1.400 l/min
Karakteristika tuljave	110 V AC: 50/60 Hz, pritezna moč 3 VA, držalna moč 2,4 VA 230 V AC: 50/60 Hz, pritezna moč 3 VA, držalna moč 2,4 VA 24 V DC: 1,5 W 24 V DC: 1,8 W
Dovoljenje	c UL us - Recognized (OL)
CE oznaka (glejte izjavo o skladnosti)	po EMC smernici EU

Značilnost	Vrednost
	po RoHS direktivi EU
UKCA oznaka (glej Izjavo o skladnosti)	v skladu s predpisi Združenega kraljestva za EMC v skladu z RoHS predpisi Združenega kraljestva
Opozorilo za obratovalni in krmilni medij	Možno obratovanje z naoljevanjem (potrebno za nadaljnje operacije)
Razred odpornosti proti koroziji KBK	2 - zmerna korozijska obremenitev
LABS (PWIS) skladnost	VDMA24364-B1/B2-L
Temperatura skladiščenja	-10 ... 60 °C
Neoporečnost za živila	Glej razširjene informacije o materialu
Temperatura medija	-10 ... 60 °C
Temperatura okolice	-10 ... 60 °C
Način pritrditve	s priborom
Pnevmatični priključek 1	1/8 NPT 1/4 NPT
Pnevmatični priključek 2	1/8 NPT 1/4 NPT
Pnevmatični priključek 3	G1/4 1/4 NPT
Material, ohišje	Tlačno liti aluminij
Material, lonček	PC