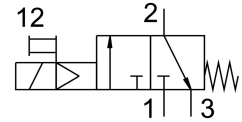


Vklopni ventil MS6N-EE-3/8-V230

Številka dela: 532117

FESTO



Podatkovni list

| Značilnost | Vrednost |
|--|---|
| Konstruktivna zgradba | batni drsnik |
| Način upravljanja | električno |
| Funkcija iztekajočega zraka | brez možnosti dušenja |
| Pomožno ročno upravljanje | zaskočitev tipkalna |
| Način vračanja | mehanska vzmet |
| Način krmiljenja | predkrmiljenje |
| Ventilska funkcija | 3/2, zaprt, monostabilen |
| Delovni tlak | 4 bar...18 bar |
| Vrednost C | 22 000022 |
| b-vrednost | 0.5 |
| Normalen nazivni pretok | 5500 l/min |
| Trajanje vklopa | 100% |
| Karakteristike tuljave | 230 V AC: 50/60 Hz, pritezna moč 3,0 VA, držalna moč 2,4 VA |
| Dovoljena nihanja napetosti | -14 %/+10 % |
| Delovni medij | Stisnjen zrak v skladu z ISO 8573-1:2010 [7:4:4] Inertni plini |
| Napotek glede delovnega/krmilnega medija | možno delovanje z oljenjem (potrebno pri nadaljnjem delovanju) |
| Razred korozijske odpornosti KBK | 2 – zmerna korozijska obremenitev |
| Napotek glede materialov | V skladu z RoHS |
| Skladnost z LABS | VDMA24364-B2-L |
| Temperatura medija | -10 °C...60 °C |
| Stopnja zaščite | IP65 |
| Temperatura okolice | -10 °C...60 °C |
| Odobritev | c UL us – Recognized (OL) |
| Primerno za živila | Glej razširjene informacije o materialu. |
| Način pritrditve | izbirno: vgradnja v napeljavo z opremo |
| Položaj vgradnje | poljubno |
| Smer toka | ni reverzibilna |
| Teža izdelka | 740 g |

| Značilnost | Vrednost |
|---------------------------|--|
| Pnevmatični priključek 1 | 3/8 NPT |
| Pnevmatični priključek 2 | 3/8 NPT |
| Pnevmatični priključek 3 | G1/2 |
| Dovajanje krmilnega zraka | interni |
| Električni priključek | Oblika C Vtič v skladu s standardom DIN EN 175301-803 štirikotna oblika |
| Material tesnil | NBR |
| Material ohišja | aluminijeva tlačna litina |